

その他の相談機関



【福祉の相談】

- 新宮町社会福祉協議会 092-963-0921
(新宮町緑ヶ浜 新宮町福祉センター内)

【法律相談】

- 法テラス福岡 平日9時～17時 050-3383-5501
(福岡市中央区)

【悪質商法・特殊詐欺などの相談】

- 福岡県消費生活センター 092-632-0999
(福岡市博多区)
月～金 9時～16時30分 日 10時～16時 (電話のみ)
- 新宮町消費生活相談室 092-410-2182
(新宮町役場2階) ※年末年始・祝日は休み
毎週火・金 10時～13時、14時～16時
- 福岡県警察 110 か #9110

【認知症の相談】

- 福岡県認知症介護相談 092-574-0190
(春日市原町 クローバープラザ内)
毎週水・土 (祝日も含む) 11時～16時
(認知症介護経験者が担当、面談要予約)
- 認知症の人と家族の会福岡県支部 092-771-8595
(福岡市中央区 福岡市市民福祉プラザ)
毎週火・木・金 (面談可) 10時30分～15時30分
(第3火曜・祝日は休み)

【後見や高齢者の日常相談】

- NPO法人市民のための後見・I'サポート新宮
092-692-1992
(新宮町三代)

こんにちは

新宮町地域包括支援センターです

新宮町福祉センター内

主任ケアマネジャー

ケアプランナー

社会福祉士

保健師

おーむーむーさん

☎963-0663



マスコットキャラクター
むーむーさん

地域包括支援センターではこんな仕事をしています

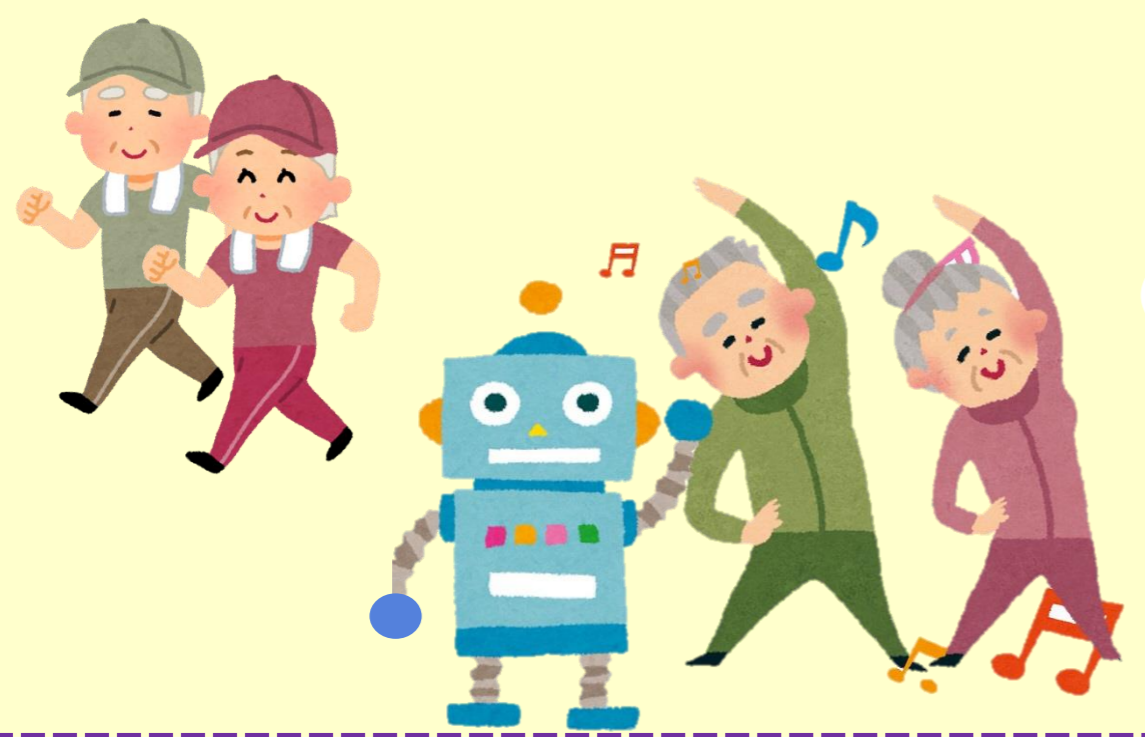
高齢者や家族のみなさんが、住み慣れた町で安心して暮らしていけるように、保健師、主任ケアマネジャー、社会福祉士、ケアプランナーが互いに連携をとりながら、「チーム」として支援していきます。

高齢者に関する総合相談窓口です。

介護に関する心配や悩み以外にも、健康や生活のことなど「どこに相談すればよいかわからない」といった相談内容も受け付けています。お気軽にご相談ください。

できる限り自立して生活できるように支援します。

年をとって体を動かさなくなると次第に衰え、身体の筋力や柔軟性の低下、気分の落ち込み、認知症等の危険性が高まります。センターでは、できる限り在宅で自立した日常生活を継続できるよう、町の健康づくりの教室や介護予防のサービスを利用するための支援を行います。



みなさんの権利や財産を守ります。

高齢者のみなさんが毎日を安心して生活できるように、社会資源の情報提供や次のような相談をお受けします。

- お金など財産の管理や契約に関すること
「成年後見制度」や「日常生活自立支援事業」等の利用支援や情報を提供します。
- 虐待の防止
「高齢者虐待の防止、高齢者の養護者に対する支援等に関する法律」に基づき、虐待の早期発見・状況把握に努め、家族等の負担を軽減する支援を行います。
- 消費者被害の防止
高齢者を対象とした詐欺が横行しています。被害を未然に防ぐための取組や情報提供を関係機関と連携して行います。



総合的にみなさんを支えます。

高齢者の生活を地域のネットワークで総合的に支えられるよう、「地域包括ケアシステム」づくりを進めます。

