

新宮町立図書館活動報告

【令和7年10月1日作成】

★令和7年 9月 利用状況

開館日数(日)	24
予 約 (件)	1,935
カウンター受付	315
インターネット受付	1,620
新規登録者総数(人)	84
町 内	47
町 外	37
貸出冊数(冊)	23,237 一日平均 968.2
利用者数(人)	4,132 一日平均 172.2
入館者数(人)	8,657 一日平均 360.7
調べもの机利用(人)	772 一日平均 32.2
図書返却ポスト(JR新宮中央駅)	
返却冊数(冊)	873 一日平均 29.1
利用者数(人)	264 一日平均 8.8

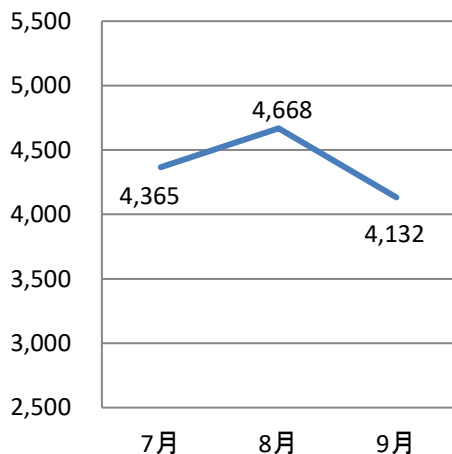
★令和7年 9月 蔵書管理状況

図 書 (冊)	総 数	162,589
	一般図書	94,355
	児童図書	61,124
	雑誌	7,110
A V 資 料 (点)	総 数	3,169
	CD	2,485
	DVD	664
	CD-ROM	20

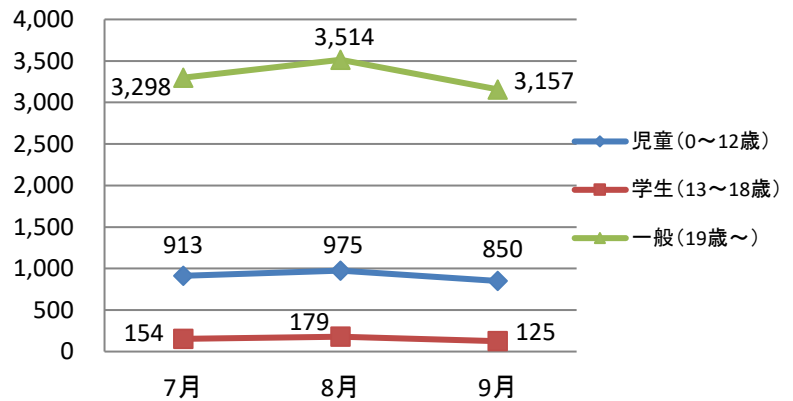
★令和7年 9月 しあわせ電子図書館 利用状況 ※新宮町のみ

ログイン数	997回
貸出数	505冊
予約数	289冊

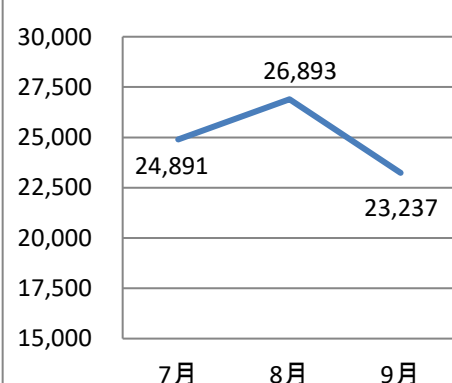
利用者人数



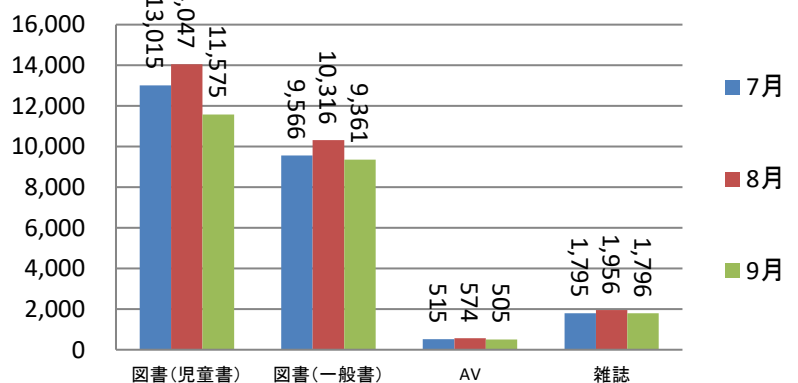
利用者人数 内訳



貸出冊数



貸出冊数 詳細



★9・10月の行事

【令和7年10月1日現在】

	行 事	9月	10月(予定)
定例	赤ちゃん向けおはなし会(毎月第1金曜日) ボランティア(マドレーヌ)による読みきかせ・手あそび等。 場所:地域子育て支援センター かんがるーひろば	乳児7人・大人9人	3日
	幼児向けおはなし会(毎週土曜日) ボランティアと司書との協働で、読みきかせやストーリーテリング(素話)、手あそび等を実施。 場所:図書館おはなしコーナー [第1週]ピーターラビットの会 [第2週]くすの木語りの会 [第3週]マドレーヌ [第4週]司書 [第5週]英語のおはなし会(早田茂美さん)	子ども44人・大人33人 6日・20日は子ども司書が読み手をしました。	4・11・18・25日
	相島出張貸出(毎月第2水曜日) きずな館での貸出しと、保育所・小学校でのおはなし会	貸出117冊/利用13人	8日
	ブックスタート(毎月7か月児相談時) 司書が絵本の読みきかせの大切さを親子に説明し、5種類の絵本から2冊プレゼントする。 場所:シーオーレ新宮	親子19組 個別フォローアップ含む	30日
	図書館で託児サービス(毎月1回) 時間:10時から正午までの希望の時間 場所:シーオーレ新宮 3階 和室 定員:新宮町内の就学前の子ども各回7人程度 申込:不要/利用料:無料 託児委託先:NPO法人「rainbow house」	親子6組	2日
	資料整理日(毎月最終水曜日・休館)	24日(休館)	29日(休館)

■語りボランティア入門講座(全6回)	9月3日・12日・17日・10月1日・9日・10日 講師:梅田恵子さん(くすの木語りの会指導者) 受講:4人
■職業体験学習 受入れ	9月25日・26日 新宮中学校 2年生 3人 ブックリサイクルの準備作業等
■図書館見学 受入れ	10月31日 新宮東小学校 2年生 3クラス