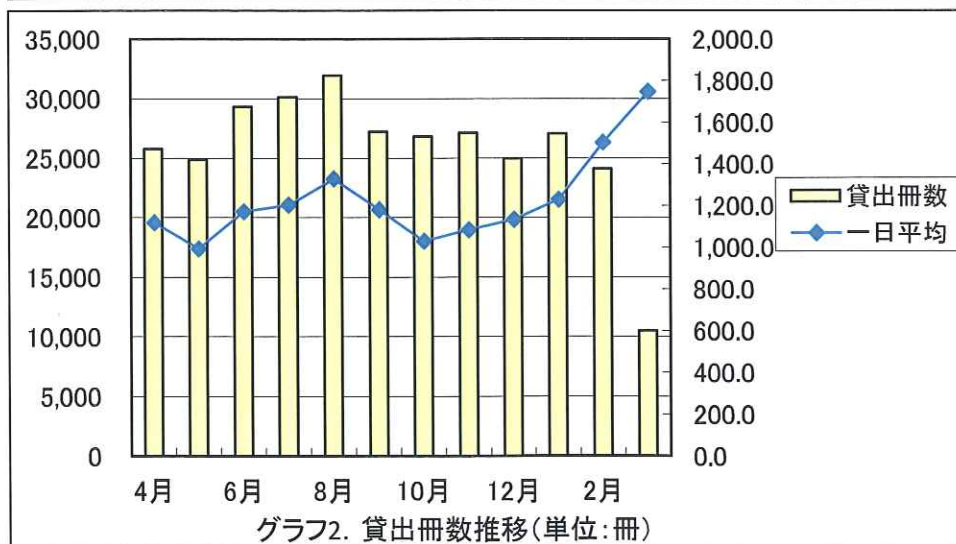
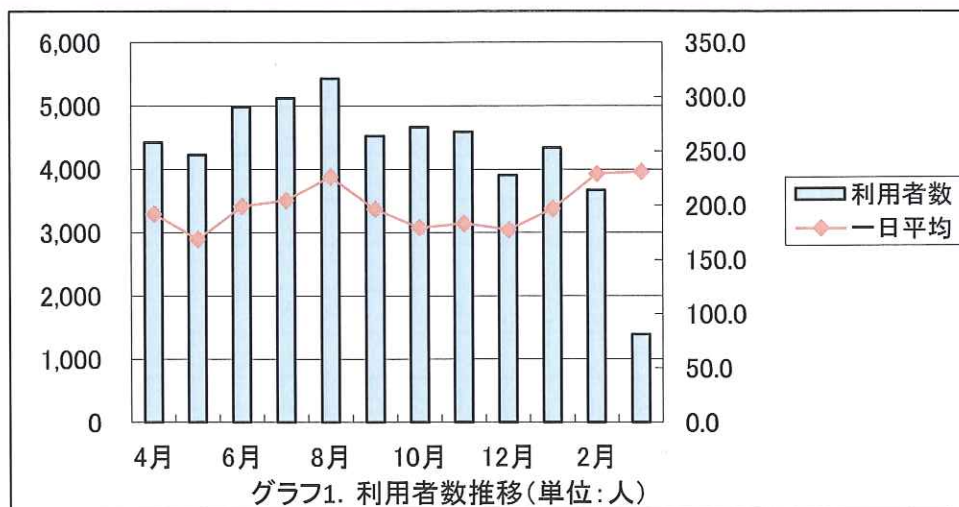


Ⅱ 統計・事業報告

① 利用状況

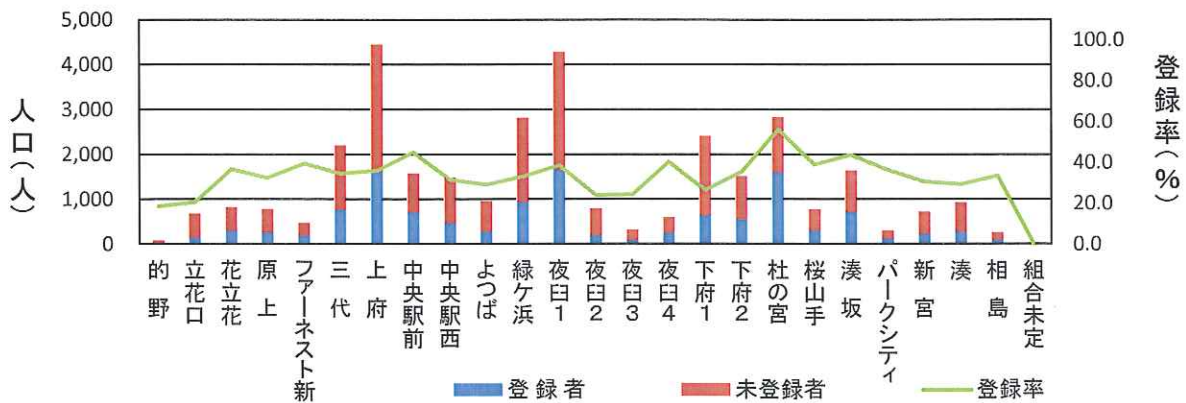
(1) 月別利用状況

月	開館日数(日)	利用者(人)		貸出冊数(冊)	
		総数	一日平均	総数	一日平均
4月	23	4,422	192.3	25,750	1,119.6
5月	25	4,225	169.0	24,864	994.6
6月	25	4,979	199.2	29,319	1,172.8
7月	25	5,118	204.7	30,116	1,204.6
8月	24	5,432	226.3	31,937	1,330.7
9月	23	4,522	196.6	27,207	1,182.9
10月	26	4,666	179.5	26,807	1,031.0
11月	25	4,589	183.6	27,114	1,084.6
12月	22	3,906	177.5	24,965	1,134.8
1月	22	4,338	197.2	27,072	1,230.5
2月	16	3,670	229.4	24,095	1,505.9
3月	6	1,388	231.3	10,496	1,749.3
合計	262	51,255	195.6	309,742	1,182.2



(2) 行政区別利用状況

行政区	登録者	行政区の人口	区の登録率 (%)	登録者の割合 (%)	貸出冊数	延べ利用者数
			登録者/人口	登録者/総登録者		
的野	14	75	18.7	0.1	317	60
立花口	139	673	20.7	1.1	1,920	345
花立花	300	815	36.8	2.5	3,147	512
原上	251	773	32.5	2.1	2,910	439
ファーネスト新宮	187	472	39.6	1.5	2,378	468
三代	758	2,190	34.6	6.2	7,985	1,357
上府	1,603	4,443	36.1	13.1	25,369	3,906
中央駅前	707	1,570	45.0	5.8	18,498	2,848
中央駅西	465	1,469	31.7	3.8	9,244	1,380
よつば	276	946	29.2	2.3	7,316	1,138
緑ヶ浜	931	2,809	33.1	7.6	13,710	2,145
夜臼1	1,644	4,269	38.5	13.4	24,444	4,254
夜臼2	189	788	24.0	1.5	2,202	457
夜臼3	76	313	24.3	0.6	929	184
夜臼4	238	589	40.4	1.9	2,829	514
下府1	637	2,404	26.5	5.2	10,033	1,733
下府2	534	1,503	35.5	4.4	9,668	1,515
杜の宮	1,585	2,818	56.2	13.0	31,524	4,298
桜山手	300	770	39.0	2.5	8,043	1,634
湊坂	717	1,635	43.9	5.9	13,092	2,467
パークシティ	110	303	36.3	0.9	806	174
新宮	222	722	30.7	1.8	2,217	361
湊	270	919	29.4	2.2	3,522	490
相島	85	252	33.7	0.7	983	172
組合未定	0	33	0.0	0.0	0	0
合計	12,238	33,553	36.5	100.0	203,086	32,851



グラフ3. 行政区別登録率比較

(3) 年代別利用状況

年代	0～6	7～12	13～15	16～18	19～22	(歳)
貸出冊数	26,565	50,351	6,016	2,066	1,794	(冊)
利用者数(延べ)	3,294	6,903	984	370	398	(人)

年代	23～30	31～40	41～50	51～60	61～	合計	(歳)
貸出冊数	7,386	50,325	61,483	23,059	68,089	297,134	(冊)
利用者数(延べ)	1,367	6,930	9,532	4,390	15,069	49,237	(人)

(4) 団体貸出利用状況

・団体数41団体 ・貸出冊数10,857冊

	幼稚園・保育所	小学校	中学校	高等学校	学童保育所
貸出冊数	2,188	1,060	69	2	4,899
団体数	7	5	2	1	4

	ボランティア団体	子育て支援関係	福祉関係	アンビシャス・自治会	合計
貸出冊数	1,650	273	364	352	10,857
団体数	15	2	3	2	41

(5) インターネット・コピー・調べもの机利用状況

	4月	5月	6月	7月	8月	9月	10月	11月	12月	1月	2月	3月	合計
インターネット端末利用(人)	12	22	19	7	10	22	22	12	9	17	20	0	172
コピー/モノクロ(枚)	42	62	28	21	44	21	75	47	23	43	37	0	443
コピー/カラー(枚)	2	2	1	0	4	5	11	1	0	1	0	0	27
調べもの机利用(人)	335	365	572	528	832	647	563	609	317	434	388	0	5,590

インターネット端末利用:30分ごとの延べ人数 / 調べもの机利用:2時間ごとの延べ人数

(6) 予約・リクエストサービス

カウンター受付 : 5,251件(月平均437.6件)

WEB受付 : 5,435件(月平均452.9件)

予約・リクエスト総件数:10,686件(月平均890.5件)

所蔵:9,425冊(88.2%)	
未所蔵:1,261冊(11.8%)	購入:487冊(38.6%)
	借受:774冊(61.4%)
	県立図書館から借受:153冊(19.8%)
	他の図書館から借受:621冊(80.2%)

(7)相互貸借

(冊)					
自治体名	借 受	貸 出	自治体名	借 受	貸 出
福岡県立図書館	153	43	朝倉市	28	18
福岡市	20	60	飯塚市	13	23
古賀市	78	48	小郡市	5	24
久山町	0	14	嘉麻市	20	29
宇美町	17	21	北九州市	38	34
粕屋町	30	30	久留米市	61	17
志免町	19	31	田川市	24	21
篠栗町	26	23	中間市	0	27
須恵町	13	5	みやこ町	36	10
宗像市	5	38	宮若市	13	34
福津市	36	25	柳川市	16	27
筑紫野市	8	7	行橋市	15	3
大野城市	10	14	その他	62	109
太宰府市	5	5	合 計	774	801
春日市	11	13			
那珂川市	7	34			
糸島市	5	14			

(8)広域利用

自治体名	(人)	(冊)	(人)	自治体名	(人)	(冊)	(人)
	新規登録者数	貸出冊数	利用者数(延べ)		新規登録者数	貸出冊数	利用者数(延べ)
福岡市	276	86,222	14,717	筑紫野市	2	8	2
古賀市	21	6,968	1,420	大野城市	1	2	1
久山町	0	144	58	太宰府市	1	8	1
宇美町	0	3	1	春日市	1	3	2
粕屋町	0	39	11	那珂川市	0	0	0
志免町	0	19	11	糸島市	0	0	0
篠栗町	1	51	14	その他	1	105	47
須恵町	1	110	16	町外合計	311	94,048	16,386
宗像市	1	127	21				
福津市	5	239	64	新宮町	707	203,086	32,851

(9) 人気ランキング

※貸出ベスト、予約ベストからのランキングです。

期間：平成31年4月～令和2年3月

一般書		
順位	タイトル	著者
1	希望の糸	東野 圭吾
2	落日	湊 かなえ
3	そして、バトンは渡された	瀬尾 まいこ
4	ぼくはイエローでホワイトで、ちょっとブルー	ブレイディみかこ
	むらさきのスカートの女	今村 夏子
6	ライオンのおやつ	小川 糸
7	祝祭と予感	恩田 陸
8	罪の轍	奥田 英朗
	メモの魔力	前田 裕二
10	平場の月	朝倉 かすみ

児童書		
順位	タイトル	著者
1	かいけつゾロリ シリーズ	原 ゆたか
2	ノンタン シリーズ	キヨノ サチコ
3	ウォーリーをさがせ! シリーズ	マーティン・ハンドフォード
4	しずくちゃん シリーズ	ぎぼ りつこ
5	くつついた	三浦 太郎
6	名探偵コナン理科・推理ファイル シリーズ	青山 剛昌
7	がたんごとんがたんごとんざぶんざぶん	安西 水丸
8	コングラガっち シリーズ	ユーフラテス
9	ぐりとぐら	中川 李枝子
10	くろくとなぞのおばけ	なかや みわ

ヤング		
順位	タイトル	著者
1	漫画君たちはどう生きるか	吉野 源三郎
2	五分後に意外な結末シリーズ	桃戸 ハル/他
3	「ぼくら」シリーズ	宗田 理
4	中学生の成績が上がる! 教科別ノートの取り方最強のポイント	小澤 淳
	たちまちクライマックス! シリーズ	たちまちクライマックス委員会
6	初恋の絵本	HoneyWorks
7	小説ちはやふる中学生編	末次 由紀
8	空想科学読本シリーズ	柳田 理科雄
9	54字の物語 参	氏田 雄介
10	十代最後の日	赤川 次郎

雑誌		
順位	タイトル	出版社
1	&Premium	マガジンハウス
	天然生活	地球丸
3	日経Woman	日経ホーム出版社
4	ku:nel	マガジンハウス
	栗原はるみ haru_mi	扶桑社
	PLUS1リビング	主婦の友社
7	うかたま	農山漁村文化協会
	ESSE	フジテレビジョン
	LDK	晋遊舎
	暮らしの手帖	暮らしの手帖社

C D		
順位	タイトル	アーティスト 等
1	BOOTLEG	米津 玄師
2	アンコール	back number
	オールスター80'sベスト	SonyMusicDirect
4	ジャズ・ナウ2018	ユニバーサルミュージック
5	Everybody!!	WANIMA
6	キッズヒットチャンネル	日本コロムビア
7	歌姫 パーティー・ベスト non-stop mix	SonyMusicDirect
	カーペンターズ40/40	カーペンターズ
	Finally	安室 奈美恵
10	ジャズ・レコード100周年記念 コンピレイションジャズマン	ユニバーサルミュージック

D V D		
順位	タイトル	監督 等
1	トムとジェリー シリーズ	ワーナー・ホーム・ビデオ
2	ドラえもんシリーズ	小学館
3	ちびまる子ちゃん「わたしの生まれた日」の巻	高木 淳/監督
4	怪談レストラン シリーズ	バンダイビジュアル
5	恐竜大進撃	NHK
6	カーズ	ウォルトディズニースタジオジャパン
	きかんしゃトーマス	ソニークリエイティブプロダクション
	シナモンのげんきにおでかけ	サンリオ
	ハローキティのはじめてのクリスマスケーキ	サンリオ
10	げんきげんきノンタン	香川 豊/監督

(10) サービス指標 (平成31年度予算を基にした参考資料)

人 口	33,553人	蔵書数(雑誌・AV含)	153,283点
町内登録者数	12,238人	図書・AV購入数	4,266点
総登録者数	21,247人	図書・AV購入費	8,799,971円
町内貸出冊数	203,086冊	図書館費	47,197,047円
総貸出冊数	309,742冊		

町内の登録率 (%)	$\frac{\text{町内登録者数 } 12,238\text{人}}{\text{人 口 } 33,553\text{人}} \times 100 = 36.5\%$
登録者一人あたりの貸出冊数	$\frac{\text{貸出冊数 } 309,742\text{冊}}{\text{登録者数 } 21,247\text{人}} = 14.6\text{冊}$
町民一人あたりの貸出冊数 (団体含む)	$\frac{\text{町内貸出冊数 } 213,943\text{冊}}{\text{人 口 } 33,553\text{人}} = 6.4\text{冊}$
町民一人あたりの蔵書数 (図書+AV)	$\frac{\text{蔵書数 } 146,695\text{点}}{\text{人 口 } 33,553\text{人}} = 4.4\text{点}$
町民一人あたりの資料費 (図書+AV)	$\frac{\text{図書購入費 } 8,799,971\text{円}}{\text{人 口 } 33,553\text{人}} = 262.3\text{円}$
蔵書1冊あたりの貸出回数 (図書+AV+雑誌)	$\frac{\text{貸出冊数 } 309,742\text{冊}}{\text{蔵書数 } 153,283\text{点}} = 2.1\text{回}$
行政効果 (図書+AV)(団体含む)	所蔵図書の平均単価×町内貸出冊数-図書館費(人件費+物件費)÷年度末人口=税の還元 図書館を利用することで町民一人あたり 11,748円 還元したことになります。

(11) 新宮町図書館協議会委員 (任期:平成31年度～令和2年度)

	氏 名	所 属	選出区分
会 長	安部 章	立花小学校 校長	学校教育関係
副会長	西村 栄治	新宮東幼稚園 園長	
委 員	小林 真知子	新宮東中学校 学校司書	
委 員	吉田 眞里子	社会教育委員	社会教育関係
委 員	井上 康子	新宮町子ども会育成連合会	
委 員	西津 記代	図書館ボランティア	
委 員	中林 慶子	子育てに資する活動関係者	家庭教育関係
委 員	松村 隆毅	福岡県立図書館 企画協力課長	学識経験者