

6月は環境月間です

## 新宮町の

# 豊かな自然と

# 「水のいきものたち」

### ◆新宮町の自然

新宮町は、山や海に囲まれた自然あふれる町です。立花山から流れる大部分の水は川となつて町内を巡り、新宮海岸へと流れていきます。みなさんは、山から海へとつながるこの水循環の中に、多種多様な水生生物が生息していることを知っていますか。

今回は、福岡工業大学の乾教授や社会環境学部の学生が調査した結果をもとに、新宮町に生息している「お魚マップ」を作成しました。このマップをとおして、新宮町の川や海に生息するさまざまな魚たちを知り、この環境を守っていく方法を一緒に考えてみましょう。

## 「お魚マップ」を見てみよう！

※過去5年間（2021年～2025年）の町での調査記録をもとに作成しています。  
※(★)は環境省レッドリスト(2020)・福岡県レッドデータブック(2024)で絶滅危惧種・準絶滅危惧種として指定されている種です。

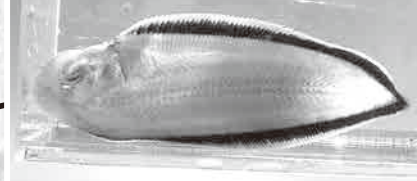
アイナメ



### ①新宮漁港

- ・アイナメ(★)
- ・タケノコメバル(★)
- ・クジメ(★)
- ・サラサカジカ(★)
- ・アナハゼ(★) など

クロウシノシタ



### ③新宮浜

- ・クロウシノシタ
- ・ヒラメ
- ・ヒラスズキ
- ・スズキ
- ・シロギス など

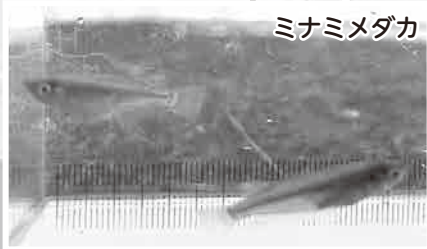
ドジョウ



### ⑤立花水路

- ・ドジョウ(★)
- ・ドンコ
- ・タカハヤ など

ミナミメダカ



### ④牟田川

- ・ミナミメダカ(★)
- ・ゴクラクハゼ
- ・マハゼ など

ニホンウナギ



### ②湊水路

- ・ニホンウナギ(★)
- ・ドジョウ(★)
- ・ミナミメダカ(★)
- ・コイ など

アブラボテ



### ⑥青柳川

- ・アブラボテ(★)
- ・カワムツ
- ・オイカワ
- ・タカハヤ など

### ◆新宮町の多様な魚たち

①の新宮漁港周辺の海は岩礁と藻場が広がっており、藻場の豊かな環境を好む、アイナメやアナハゼが生息しています。水温上昇に弱く、さらに藻場の減少が原因で福岡での生息数が減ってきている貴重な魚です。また、③の新宮浜には、砂地をすみかとするクロウシノシタやヒラメなどが安定して確認されています。

②④は川と海の水が混ざる汽水域となっていて、塩分に適応できるミナミメダカや二ホンウナギ、多くのハゼ類が生息しています。餌が豊富で生態系のバランスが良い環境であることが分かります。

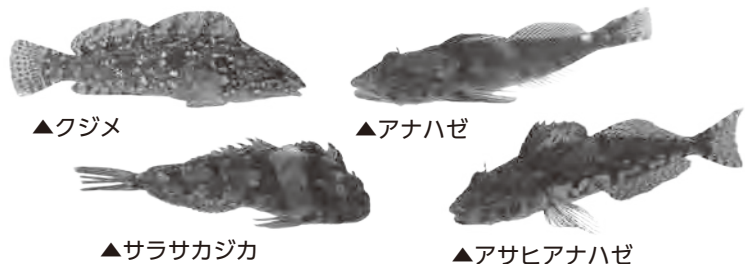
⑤⑥には、タカハヤなどの純淡水魚が生息しています。特に青柳川では貴重なタナゴの仲間であるアブラボテが確認されていて、貝に卵を産む特徴を持っています。しかし、生活排水の増加や工場排水の

流入などが原因で二枚貝が激減していることもあり、準絶滅危惧種に指定されています。

### ◆魚たちを守ろう

「お魚マップ」に掲載した魚のほかにも多くの魚が発見されています。その数は、5年間の調査で合計127種となりました。今後もこの多種多様な魚たちの生息域を保全していくために、川や海へのゴミのポイ捨てや外来種の放流をしないことを徹底して、生態系の健全性を維持していきましょう。また、海水温の上昇など生態系に影響を与える要因を少しでも抑制するために、電気やガスの使用量を抑えるなど脱炭素行動を実践することで自然環境の保全につながることが出来ます。一人ひとりの心がけと行動で、より良い自然環境を守り育てていきましょう。

### 新宮町で発見された絶滅危惧種の魚たち



▲クジメ

▲アナハゼ

▲サラサカジカ

▲アサヒアナハゼ



▲福岡工業大学社会環境学部の学生たち

### 調査を実際に行った

### 福岡工業大学の学生のみなさんへQ&A

Q1 新宮町内の生態系に特徴はありますか？

A1 人が比較的簡単に立ち入れる場所で、投網やたも網での採捕でさまざまな魚が確認できているので、新宮町内では身近に多種多様な魚が生息しているという特徴があります。

Q2 今後、生態系はどのように変化していくと思いますか？

A2 現在は多くの魚種が生息していますが、温暖化の影響で海水温が上昇していくと、高水温に弱い魚は、より適切な水温の海域を求めて北上するため、今後は種数が減っていく可能性が懸念されます。

Q3 調査の中で驚いたことや発見したことなどはありますか？

A3 外来種が初めて獲れたときは驚きました。河川や池の場合は、ほぼ確実に人為的に流入されているので、一度雌雄で放流すると全て回収することは基本的には無理なので注意が必要です。

Q4 調査をするときに気になった点などがありますか？

A4 調査をしていると、色々なゴミが捨てられているのを見かけます。特にプラスチック類は環境問題として注目されているマイクロプラスチックとなり、魚が食べて悪影響を与える恐れがあります。

今後も新宮町の調査に励みます。今回の特集をとおして、身近な環境に興味を持ってもらえると嬉しいです！



▲福岡工業大学社会環境学部 野口さん

【問い合わせ先】 役場環境課 ☎963-1732 (直)