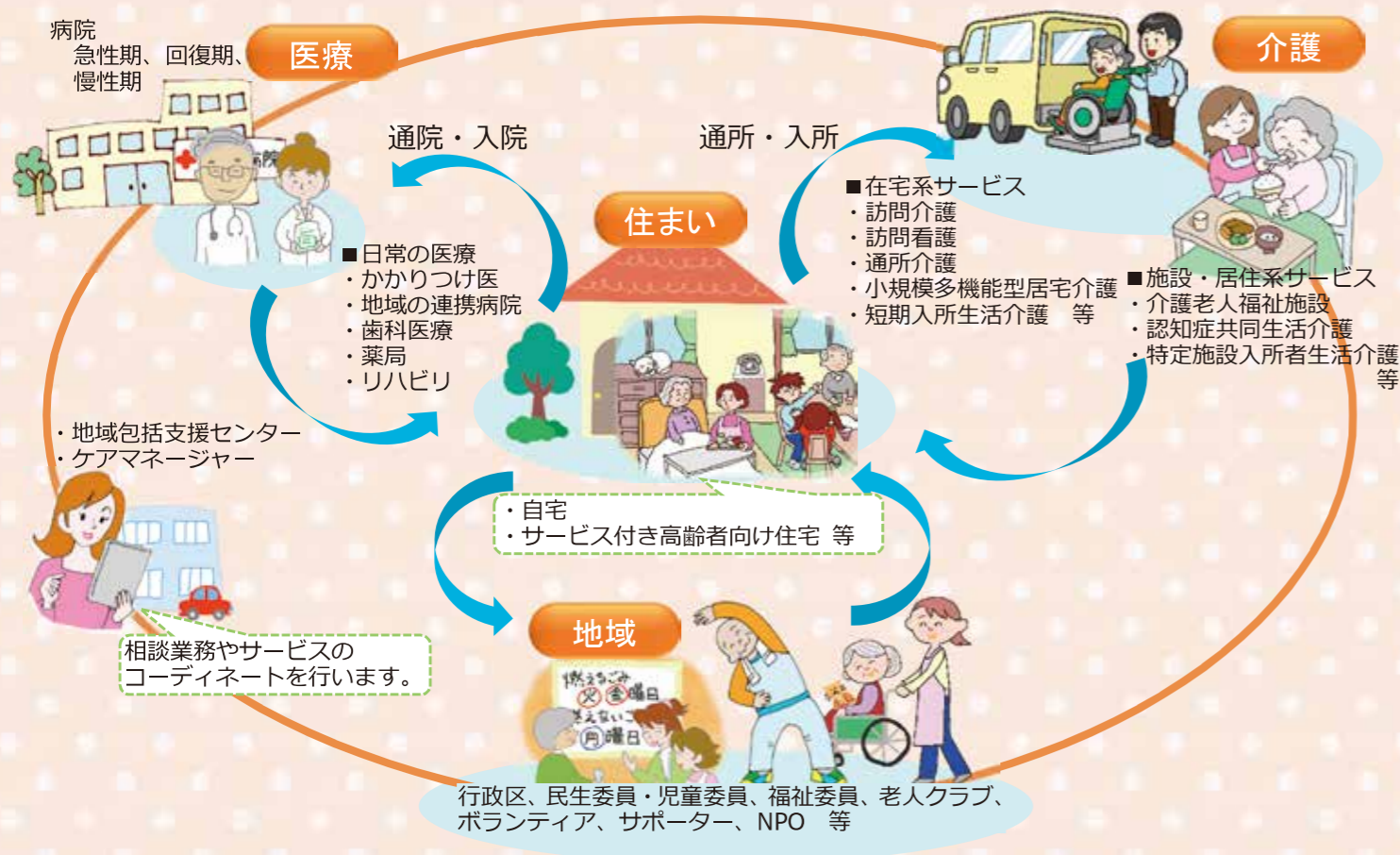


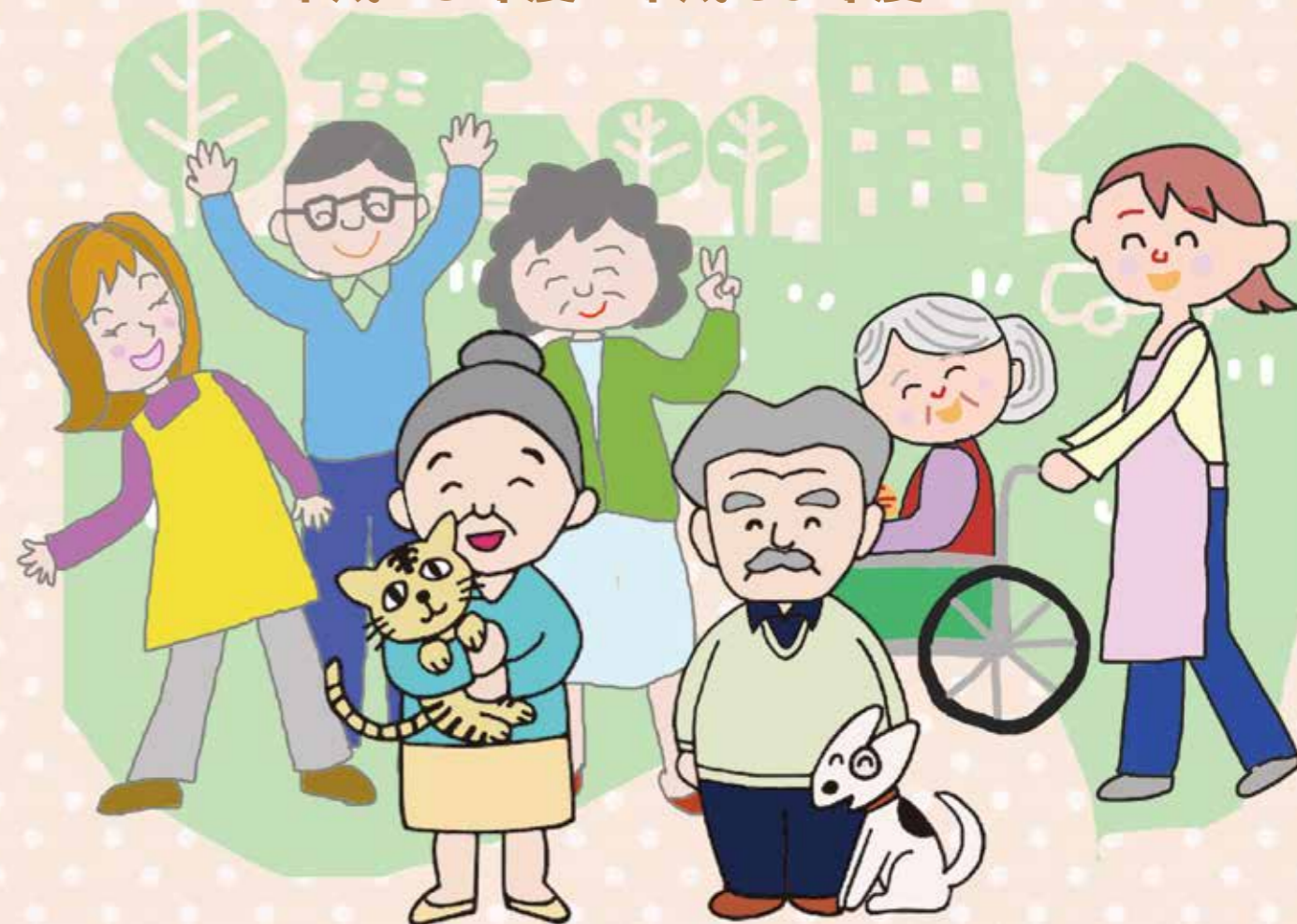
地域包括ケアシステム

高齢者が住み慣れた地域で暮らし続けられるように、高齢者の状況に応じて、医療・介護・予防・住まい・生活支援を継続的かつ包括的に提供する仕組みのことです。



新宮町高齢者保健福祉計画

平成 28 年度～平成 30 年度



困ったことがあればお気軽にお電話ください

- 新宮町地域包括支援センター (新宮町役場 健康福祉課内) ☎092-963-0663
お〜む〜む〜さん
- 新宮町健康福祉課 ☎092-962-0239
- 新宮町社会福祉協議会 (社会福祉センター内) ☎092-963-0921
- 認知症の人と家族の会福岡県支部 ☎092-771-8595
毎週火・木・金(面談可) ※第3火曜・祝日は休み 11時～15時
- NPO 法人 I'サポート新宮 ☎092-692-1992
- 法テラス福岡 ☎050-3383-5501



【基本理念】

高齢者が健康で、生きがいあふれ、安心して暮らせるまちづくり

将来にわたって、本町の高齢者が可能な限り住み慣れた地域で、自分らしく、生きがいを持ち、一人一人の能力に応じ自立した日常生活を営むことができるよう、高齢者と高齢者を取り巻く地域の実情や特性等を反映させながら、サービス提供体制の実現につなげていく計画です。

本計画の推進に当たっては、行政、町民、行政区、社会福祉協議会、老人クラブ、ボランティア団体、シルバー人材センター、民間事業者、NPO等が主体となり、それぞれの役割を果たしながら、力を合せて活動していくことを必要としています。

また、本町では、協働のまちづくり指針「参加 として 協働のまちづくりへ」を掲げ、すべての町民がお互いに支え合い、共に生きる地域社会の実現を目指しています。

【計画の基本理念】

高齢者が健康で、生きがいあふれ、安心して暮らせるまちづくり

高齢者が健康に暮らせるまちづくり

1. 要支援・要介護状態にならないための健康づくり

2. 認知症に対する取組

重点課題1

～町全体で支えよう、認知症高齢者の穏やかな生活を～



【関連する主な事業・施策】

- ・早期発見につながる健（検）診
- ・介護予防・生活支援サービス事業
- ・健康づくり・介護予防の情報発信

重点課題への取組

- ・認知症サポーターの養成
- ・認知症相談窓口などの相談支援
- ・認知症の予防と早期対応
- ・認知症高齢者の権利擁護と家族に対する支援

地域支援事業

高齢者が要介護状態になることを予防し、要介護状態になった場合でも、地域において可能な限り自立した生活を営めるよう支援するための、介護保険事業です。

高齢者がいきいきと暮らせるまちづくり

1. ふれあいと交流のあるまちづくり

2. 生きがいのあるいきいきとした暮らし



【関連する主な事業・施策】

- ・世代間の交流活動の充実
- ・老人クラブへの支援
- ・ボランティア活動の推進
- ・高齢者の生涯学習・スポーツの充実
- ・地域に根ざした福祉活動の推進
- ・シルバー人材センターへの加入・就労の促進
- ・社会貢献活動の推進

相島に対する支援

- ・健康寿命を延ばす介護予防事業
- ・リハビリ等専門職による相談体制の推進
- ・介護事業者や介護予防事業の従事者への支援
- ・介護・福祉サービスに関する情報発信

高齢者が安心して暮らせるまちづくり

1. 地域包括ケアシステム※裏面参照
構築の推進

重点課題2

～住み慣れた地域で、生きがいあふれ安心できる暮らし～

2. 地域での安全・安心な暮らし



【関連する主な事業・施策】

重点課題への取組

- ・地域包括支援センターの強化
- ・医療と介護の連携
- ・生活支援サービスの充実
- ・自主防災組織の設立促進と防災訓練の実施
- ・災害時要支援者の状況の把握と避難支援
- ・防犯（消費者被害）及び交通安全対策
- ・高齢者の虐待防止

