

新宮町町勢要覧

資料編



人 口

- ◆ 世帯数及び人口…………… 1
- ◆ 人口動態の推移…………… 1

土地 利 用

- ◆ 課税地目別面積…………… 1

財 政

- ◆ 一般会計歳入歳出決算額…………… 2

産 業

- ◆ 産業分類別就業人口…………… 3
- ◆ 農業／行政区別農家数・農家人口・経営耕地面積・
経営耕地規模別農家数…………… 3
- ◆ 漁業／年齢別漁業従業人口…………… 4
- ◆ 漁業隻数…………… 4
- ◆ 工業／従業者規模別(4人以上)事業所数…………… 4
- ◆ 製造業産業中分類別事業所数…………… 4
- ◆ 商業／卸売・小売業…………… 5

教 育

- ◆ 児童・生徒数・学級数の推移…………… 5
- ◆ シーオーレ新宮施設利用状況…………… 6
- ◆ 図書館資料蔵書管理状況…………… 6
- ◆ そびあしんぐう利用者数…………… 6

医療・保健福祉

- ◆ 国民健康保険…………… 6
- ◆ 国民年金給付状況…………… 7
- ◆ 医療関係施設数…………… 7
- ◆ 特別健康診査受診状況…………… 7

生活環境

- ◆ ごみ処理状況…………… 7
- ◆ し尿処理状況…………… 8
- ◆ 上水道普及状況…………… 8
- ◆ 公共下水道普及状況…………… 8

消 防

- ◆ 消防体制…………… 9

交 通

- ◆ 道路整備…………… 9
- ◆ 交通事故発生状況…………… 9

行政機構図・新宮町議会議員名簿

- ◆ ……………… 10

2 0 1 5

D A T A

人 口

◆ 世帯及び人口

	新 宮 町					
	総人口(人)	総人口(人)		総世帯 (世帯)	面積 (km ²)	人口密度 (人/km ²)
		男	女			
昭和35年	8,420	4,143	4,277	1,783	19.05	442
昭和40年	9,219	4,597	4,622	2,056	19.05	484
昭和45年	10,824	5,360	5,464	2,650	19.05	568
昭和50年	12,429	6,291	6,138	3,444	19.05	652
昭和55年	13,863	7,085	6,778	4,400	19.06	727
昭和60年	14,954	7,530	7,424	4,782	19.07	784
平成2年	15,493	7,632	7,861	5,025	18.88	821
平成7年	19,227	9,354	9,873	6,333	18.88	1,018
平成12年	22,431	10,901	11,530	7,731	18.87	1,189
平成17年	23,447	11,505	11,942	8,155	18.91	1,240
平成23年	25,310	12,278	13,032	9,475	18.91	1,338
平成25年	27,651	13,472	14,179	10,446	18.91	1,462
平成26年	29,026	14,154	14,872	11,036	18.91	1,535
平成27年	30,020	14,642	15,378	11,483	18.93	1,586

資料: 国勢調査※平成23年からは、3月末日現在の住民基本台帳

◆ 人口動態の推移

単位:人

年度	社会動態			自然動態			人口増加
	転入	転出	社会増加	出生	死亡	自然増加	
平成9年	1,872	1,669	203	236	97	139	342
平成12年	1,745	1,683	62	272	106	166	228
平成15年	1,718	1,639	79	258	159	99	178
平成18年	1,634	1,639	△ 5	285	144	141	141
平成21年	1,708	1,630	78	283	161	122	200
平成24年	2,572	1,472	1,100	386	179	207	1,307
平成25年	2,797	1,620	1,177	383	200	183	1,360
平成26年	2,324	1,538	786	395	188	207	993

資料: 住民基本台帳(4月1日~3月31日)

※住民基本台帳法改正により、平成24年7月から外国人住民も住民基本台帳の対象となりました。

土地 利 用

◆ 課税地目別面積

単位: ha

	総数	田	畑	宅地	山林	原野	雑種地他
平成23年	1426.4	75.9	363.9	385.8	174.4	41.4	385.0
平成24年	1417.5	71.7	361.6	400.0	174.6	42.1	367.5
平成25年	1426.7	68.7	360.1	405.2	173.5	42.0	377.2
平成26年	1430.4	68.5	359.6	408.4	173.4	42.0	378.5
平成27年	1431.4	68.1	357.5	408.3	197.6	23.9	376.0

資料: 税務課「土地に関する概要調書報告書」

財 政

◆ 一般会計歳入歳出決算額

単位:千円

歳 入		平成22年	平成23年	平成24年	平成25年	平成26年
歳 入 総 額		8,269,006	8,561,095	8,362,784	9,446,876	10,533,832
別	1 町 税	3,729,783	3,999,145	3,998,656	4,161,789	4,368,105
	2 地 方 譲 与 税	71,030	72,517	69,815	66,857	64,959
	3 利 子 割 交 付 金	12,730	9,394	8,094	8,146	8,129
	4 配 当 割 交 付 金	5,044	5,881	6,321	13,635	26,126
	5 株 式 等 譲 渡 所 得 割 交 付 金	1,730	1,461	1,646	20,602	14,639
	6 地 方 消 費 税 交 付 金	283,183	282,811	285,570	283,136	334,355
	7 ゴ ル フ 場 利 用 税 交 付 金	4,550	3,861	3,650	3,476	2,931
	8 自 動 車 取 得 税 交 付 金	19,323	18,384	25,223	22,582	10,266
	9 地 方 特 例 交 付 金	52,244	53,995	31,618	37,969	45,120
	10 地 方 交 付 税	787,529	823,496	853,299	819,543	748,828
	11 交 通 安 全 対 策 特 別 交 付 金	6,286	6,554	6,855	6,686	6,196
	12 分 担 金 及 び 交 付 金	107,536	105,315	171,852	181,944	226,107
	13 使 用 料 及 び 手 数 料	174,469	186,111	199,747	209,897	208,294
	14 国 庫 支 出 金	1,058,171	856,681	784,798	1,336,415	1,496,550
	15 県 支 出 金	415,130	596,868	597,499	654,176	601,054
	16 財 産 収 入	75,939	253,505	45,776	107,212	101,150
	17 寄 附 金	200	382	232	6,714	13,213
	18 繰 入 金	4,025	3,534	2,851	2,655	478,874
	19 繰 越 金	497,335	446,421	334,921	394,050	335,669
	20 諸 収 入	124,720	238,738	310,929	165,111	116,024
	21 町 債	838,049	596,041	623,432	944,281	1,327,243
歳 出 総 額		7,823,636	8,227,850	7,928,941	9,127,200	10,016,503
別	1 議 会 費	100,665	121,794	100,305	97,586	100,565
	2 総 務 費	820,501	822,546	981,498	884,273	1,131,859
	3 民 生 費	1,880,004	2,234,398	2,263,873	2,567,986	2,967,498
	4 衛 生 費	965,403	1,007,279	972,176	999,333	1,048,208
	5 労 働 費	120	0	0	0	0
	6 農 林 水 産 業 費	72,606	198,520	89,550	103,082	94,047
	7 商 工 費	27,264	27,399	39,694	40,318	44,490
	8 土 木 費	937,064	708,751	643,201	702,937	1,348,502
	9 消 防 費	423,787	409,678	402,325	399,993	427,599
	10 教 育 費	1,272,706	1,101,522	1,150,971	1,672,679	2,001,488
	11 災 害 復 旧 費	11,701	13,049	39,611	209,730	1,987
	12 公 債 費	950,293	787,256	741,044	730,049	730,979
	13 諸 支 出 金	361,522	795,658	504,693	719,233	119,281

資料: 政策経営課「決算の状況」

SHINGU DATA

産 業

◆ 産業分類別就業人口

単位:人

	総数	第1次産業			第2次産業			第3次産業							分不	類能	
		農業	林業	漁業	鉱業	建設業	製造業	卸売小売業 飲食店	金融業 保険業 不動産業	運輸業	電気・ガス 熱供給 水道業	サービス業	教育、 学習 支援 事業	医療 福祉			公務(他 に分類さ れないも の)
昭和60年	総数	7,029	605	2	173	2	571	1,276	1,539	217	1,084	38	1,286	—	—	235	1
	男	4,412	298	1	167	2	476	738	807	87	1,021	32	605	—	—	177	1
	女	2,617	307	1	6	—	95	538	732	130	63	6	681	—	—	58	—
平成2年	総数	7,431	453	—	153	1	626	1,352	1,620	252	1,035	37	1,566	—	—	317	19
	男	4,564	229	—	145	1	511	770	805	112	949	30	765	—	—	240	7
	女	2,867	224	—	8	—	115	582	815	140	86	7	801	—	—	77	12
平成7年	総数	9,139	434	1	132	4	775	1,570	2,160	339	1,050	66	2,181	—	—	358	82
	男	5,606	221	1	132	4	645	894	1,175	170	955	59	1,049	—	—	261	40
	女	3,533	213	—	—	—	130	676	985	169	95	7	1,132	—	—	97	42
平成12年	総数	10,488	336	1	104	3	887	1,715	2,457	438	1,129	84	2,872	—	—	359	103
	男	6,378	176	1	102	1	771	1,041	1,302	222	966	77	1,399	—	—	267	53
	女	4,110	160	—	2	2	116	674	1,155	216	163	7	1,473	—	—	92	50
平成17年	総数	10,890	334	—	98	1	862	1,776	2,541	469	1,231	65	1,463	591	911	433	115
	男	6,524	179	—	95	1	756	1,104	1,316	258	988	62	862	283	227	318	75
	女	4,366	155	—	3	—	106	672	1,225	211	243	3	601	308	684	115	40
平成22年	総数	11,477	253	—	77	1	842	1,612	2,260	532	1,286	75	1,662	994	1,122	477	284
	男	6,703	141	—	64	—	719	964	1,275	281	1,027	69	845	509	279	368	162
	女	4,774	112	—	13	1	123	648	985	251	259	6	817	485	843	109	122

資料:国勢調査

農業 / 経営耕地規模別農家数

単位:戸

	計	例外規定	0.5ha未満	0.5ha~1.0ha	1.0ha~1.5ha	1.5ha~2.0ha	2.0ha以上
平成2年	350	3	121	96	51	35	44
平成7年	312	4	134	74	50	25	25
平成12年	277	7	116	76	41	16	21
平成17年	178	—	41	77	29	18	13
平成22年	139	—	34	58	24	8	15

資料:平成12年までは世界農林業センサス、平成17年からは農林業センサス

農業 / 総農家数等

単位:戸

	総農家数	自給的農家	販売農家					
				0.5ha未満	0.5ha~1.0ha	1.0ha~1.5ha	1.5ha~2.0ha	2.0ha以上
平成22年	238	101	137	31	58	24	8	15

資料:2010年農林業センサス

農業 / 経営耕地の状況

単位:ha

	総面積	田				畑			樹園地
		稲を作った田	稲以外の作物を作った田	何も作らなかった田	計	普通畑	何も作らなかった畑	計	
平成12年	193	52	7	7	66	17	2	19	108
平成17年	167	48	5	4	57	16	2	18	92
平成22年	134	36	5	3	44	15	1	16	74

資料:平成12年は世界農林業センサス、平成17年~平成22年は農林業センサス

※2005年(平成17年)農林業センサスより調査の内容が変更になっています。

漁業 / 年齢別漁業従業人口

単位:人

年齢	15~19歳	20~24歳	25~29歳	30~34歳	35~39歳	40~44歳	45~49歳	50~54歳	55~59歳	60~64歳	65歳以上	合計
平成5年	0	2	3	9	5	14	10	17	16	34	49	159
平成10年	0	0	0	2	8	6	13	9	15	15	64	132
平成15年	2	2	2	0	2	7	6	12	8	12	62	115
平成20年	1	3	2	4	1	2	6	7	15	10	37	88
平成25年	0	0	3	4	3	2	3	6	5	9	34	69

資料:漁業センサス

漁業 / 漁業隻数

単位:隻

	合計	無動力船	船外機付船	動力船				
				計	1t未満	1~3t	3~5t	5t以上
平成16年	115	1	24	90	1	21	66	2
平成18年	108	1	24	83	1	16	65	1
平成20年	102	-	33	69	-	10	58	1
平成22年	102	-	33	69	-	10	58	1
平成25年	76	-	31	45	1	2	41	1

資料:福岡農林水産統計年報

工業 / 従業者規模別(4人以上)事業所数

単位:件

	平成19年	平成20年	平成21年	平成22年	平成25年
4~ 9人	29	25	25	23	21
10~ 19人	21	22	21	24	21
20~ 29人	12	10	9	7	9
30~ 49人	3	4	4	4	2
50~ 99人	10	8	10	9	10
100~299人	4	5	5	5	3
300人以上	4	4	4	4	4
合計	83	78	78	76	70

資料:工業統計調査

工業 / 製造業産業中分類別事業所数

単位:件

	平成19年	平成20年	平成21年	平成22年	平成25年
食料品	23	23	24	24	21
飲料・たばこ・飼料	2	2	1	1	2
繊維工業製品・衣類	1	1	1	1	1
木材・木製品	2	2	3	2	1
家具・装備品	2	2	1	2	1
パルプ・紙・紙加工品	2	3	2	2	4
出版・印刷・同関連品	4	3	3	2	2
化学工業製品	1	2	2	2	2
石油製品・石炭製品	2	2	2	2	1
プラスチック製品	6	7	7	6	4
窯業・土石製品	7	3	3	3	4
鉄鋼	3	4	3	3	2
金属製品	12	7	8	9	9
はん用機械具	8	4	4	5	4
生産用機械具			4	4	3
電気機械器具	1	1	2	2	2
情報通信機器具	1	1	-	-	-
輸送用機械器具	5	6	6	4	4
その他の製品	1	1	2	2	3
合計	83	78	78	76	70

資料:工業統計調査

商業 / 卸売・小売業

単位: 件、人、百万円

	総計			卸売業			小売業		
	商店数	従業者数	年間商品販売額	商店数	従業者数	年間商品販売額	商店数	従業者数	年間商品販売額
平成9年	351	3,993	166,804	81	1,740	121,513	270	2,253	45,291
平成14年	305	3,496	158,456	93	1,490	118,223	212	2,006	40,233
平成19年	323	3,518	160,617	88	1,413	114,859	235	2,105	45,758
平成21年	360	4,150		120	1,474		240	2,676	
平成24年	342	3,808		119	1,367		223	2,441	
平成26年	355	3,838		117	1,170		238	2,668	

資料: 商業統計調査※平成21年からは、経済センサス

教育

◆ 児童・生徒数・学級数の推移

○ 町立幼稚園

単位: 学級、人

		平成23年	平成24年	平成25年	平成26年	平成27年
新宮幼稚園	学級数	12	13	13	13	12
	園児数	271	284	293	304	297
新宮東幼稚園	学級数	10	10	10	10	9
	園児数	212	203	205	214	213
立花幼稚園	学級数	3	3	3	3	3
	園児数	33	34	25	27	23
合計	学級数	25	26	26	26	24
	園児数	516	521	523	545	533

資料: 学校基本調査

○ 小学校

単位: 学級、人

		平成23年	平成24年	平成25年	平成26年	平成27年
新宮小学校	学級数	26	29	34	37	42
	児童数	810	895	1,031	1,179	1,315
新宮東小学校	学級数	26	28	30	31	35
	児童数	769	801	836	906	978
立花小学校	学級数	9	8	8	8	8
	児童数	183	170	172	154	146
相島小学校	学級数	4	3	3	4	4
	児童数	15	12	13	11	9
合計	学級数	65	68	75	80	89
	児童数	1,777	1,878	2,052	2,250	2,448

資料: 学校基本調査

○ 中学校

単位: 学級、人

		平成23年	平成24年	平成25年	平成26年	平成27年
新宮中学校	学級数	21	22	25	26	26
	生徒数	707	734	827	884	919
相島分校	学級数	3	3	3	3	3
	生徒数	6	7	7	6	5
合計	学級数	24	25	28	29	29
	生徒数	713	741	834	890	924

資料: 学校基本調査

◆ シーオーレ新宮施設利用状況

	平成22年度		平成23年度		平成24年度		平成25年度		平成26年度		
	利用者数	月平均	利用者数	月平均	利用者数	月平均	利用者数	月平均	利用者数	月平均	
生活館等(人)	72,393	6,114	73,370	6,303	75,638	6,297	75,562	6,297	76,033	6,337	
図書館	利用者数(人)	63,715	5,374	64,491	5,152	61,829	5,028	60,332	5,028	61,149	5,096
	登録者数(人)	1,411	131	1,577	116	1,386	119	1,432	119	1,453	122
	貸出数(冊)	337,990	29,610	355,315	29,610	345,835	28,556	342,677	29,610	348,319	29,027
歴史資料館(人)	3,115	246	2,955	234	2,803	188	2,259	188	2,012	168	

資料:社会教育課

◆ 図書館資料蔵書管理状況

	開館時(H6. 6)	平成23年度	平成24年度	平成25年度	平成26年度
一般書(冊)	19,430	82,816	84,897	86,473	87,789
児童書(冊)	5,310	46,465	47,953	49,344	50,346
AV資料(点)	260	4,055	4,011	3,095	3,203
雑誌(冊)	0	7,240	7,196	7,095	7,019
合計	25,000	140,576	144,057	146,007	148,357

資料:図書館

◆ そぴあしんぐう利用者数

単位:人

	平成22年度	平成23年度	平成24年度	平成25年度	平成26年度
利用者数	169,479	171,545	161,419	169,976	176,779

資料:そぴあしんぐう

医療・保健福祉

◆ 国民健康保険/件数・費用額(医療費総額)

単位:件、千円

	平成22年度		平成23年度		平成24年度		平成25年度		平成26年度		
	件数	費用額	件数	費用額	件数	費用額	件数	費用額	件数	費用額	
一般	入院	1,066	505,437	1,119	559,454	1,058	513,941	1,067	603,766	1,182	646,810
	入院外	37,132	457,155	37,927	486,191	40,710	499,316	42,027	506,414	43,734	520,614
	歯科	7,987	120,854	8,510	128,957	9,067	131,389	9,589	140,755	10,166	147,589
	調剤	24,483	224,721	25,254	235,296	27,117	251,618	28,495	278,386	29,719	301,881
	療養費	2,298	21,238	2,586	22,532	2,802	25,809	3,075	27,965	3,357	29,043
	計	72,966	1,329,405	75,396	1,432,430	80,754	1,422,073	84,253	1,557,286	88,158	1,645,937
退職	入院	107	75,234	78	46,789	58	36,825	53	26,302	75	58,761
	入院外	3,004	41,362	3,061	36,335	2,348	24,782	2,232	28,678	1,990	22,496
	歯科	692	12,095	845	11,761	658	8,880	523	7,367	425	5,385
	調剤	1,972	21,749	2,133	23,256	1,668	17,664	1,563	17,677	1,355	14,292
	療養費	140	1,508	193	1,224	107	881	122	975	106	978
	計	5,915	151,948	6,310	119,365	4,839	89,032	4,493	80,999	3,951	101,912

資料:住民課

◆ 国民年金給付状況

	被保険者数(人)			受給権者数(人)			年金額(千円)		
	総数	強制加入	任意加入	総数	拠出	福祉	総数	拠出	福祉
平成22年	6,281	6,233	48	3,458	4,555	3	2,410,163	2,408,946	1,217
平成23年	6,273	6,226	47	3,701	3,699	2	2,574,654	2,573,846	808
平成24年	6,357	6,316	41	4,024	4,023	1	2,648,181	2,647,779	402
平成25年	6,375	6,334	41	4,206	4,205	1	2,829,463	2,829,195	268
平成26年	6,371	6,333	38	4,957	4,957	0	3,304,637	3,304,637	0

資料:住民課

◆ 医療関係施設数

	平成22年	平成23年	平成24年	平成25年	平成26年
病院(施設)	1	1	2	2	2
病床数(ベッド数)	110	110	140	140	140
一般診療所(施設)	19	19	21	26	24
有床診療所	3	3	3	3	3
無床診療所	16	16	18	23	21
病床数(床)	46	46	46	46	44
歯科診療所(施設)	8	8	12	11	12

※病院は病床数が20床以上、診療所は20床未満です。

資料:粕屋保健福祉事務所事業概要(健康福祉課)

◆ 特定健康診査受診状況

	平成22年	平成23年	平成24年	平成25年	平成26年
対象者数(人)	3,002	3,291	3,435	3,257	3,348
受診者数(人)	970	999	1,029	1,024	1,097
受診率(%)	32	30	30	31	33

資料:住民課

生活環境

◆ ごみ処理状況

※下記数値は、事業系一般廃棄物も含んでいます。

区分	平成22年	平成23年	平成24年	平成25年	平成26年	
総人口(人)	24,948	25,731	26,998	28,147	29,503	
ごみ搬入量	混合ごみ(t)	0	0	0	0	
	可燃ごみ(t)	6,986	7,290	7,530	7,911	8,218
	不燃ごみ(t)	39	75	55	68	72
	資源ごみ(t)	287	273	309	309	305
	その他(t)	42	0	0	0	0
	粗大ごみ(t)	198	226	192	200	177
	直接搬入(t)	686	475	475	544	429
合計(t)	8,238	8,339	8,561	9,032	9,201	

資料:環境課(一般廃棄物処理事業実態調査※総人口の基準日は、各年の10月1日現在)

◆ し尿処理状況

区 分	平成22年	平成23年	平成24年	平成25年	平成26年
総 人 口 (人)	24,948	25,731	26,998	28,147	29,503
し 尿 人 口 (人)	2,488	2,101	2,430	2,178	1,667
浄 化 槽 人 口 (人)	8,446	8,414	8,504	7,919	7,660
し 尿 (kl)	3,404	3,172	2,975	2,836	2,545
浄 化 槽 汚 泥 (kl)	4,460	4,221	4,405	4,402	4,217
合 計 (kl)	7,864	7,393	7,380	7,238	6,762

資料: 環境課(一般廃棄物処理事業実態調査※総人口の基準日は、各年の10月1日現在)

◆ 上水道普及状況

区 分	平成22年	平成23年	平成24年	平成25年	平成26年		
行政区域内人口 (人)	25,481	26,334	27,651	29,026	30,020		
給水区域内人口 (人)	25,133	26,005	27,327	28,719	29,723		
現在給水人口 (人)	24,936	25,804	27,129	28,542	29,533		
計画給水人口 (人)	30,500	30,500	30,500	30,500	30,500		
給 水 率 (%)	82	85	89	94	97		
普 及 率 (%)	99	99	99	99	99		
給 水 戸 数 (戸)	8,904	9,625	10,182	10,773	11,213		
用途別 有効水量	生活用	一人一日平均使用量 (ℓ/日)	182	180	179	180	181
		一日平均使用量 (㎡/日)	4,533	4,646	4,864	5,126	5,354
	業務用	一日平均使用量 (㎡/日)	1,599	1,465	1,496	1,455	1,389
		無収水量 (㎡/日)	14	7	21	17	19
	無効水量 (㎡/日)		920	296	646	793	725
	一日平均給水量 (㎡/日)		7,065	7,123	7,251	7,611	7,696
一日最大給水量 (㎡/日)		7,709	8,569	8,472	8,928	8,936	
有 収 率 (%)		87	88	91	89	90	
負 荷 率 (%)		92	83	86	85	86	
給 水 原 価 (円/㎡)		266	261	262	263	239	
供 給 単 価 (円/㎡)		216	219	217	216	215	
公 称 施 設 能 力 (㎡/日)		10,775	11,085	11,085	12,685	12,685	

1,000ℓ=1㎡

資料: 地方公営企業決算状況調査

◆ 公共下水道普及状況

区 分	平成22年	平成23年	平成24年	平成25年	平成26年	
処 理 区 域 面 積 (ha)	258	304	325	341	365	
普 及 率 (%)	13.6	16.1	17.2	18.0	19.3	
戸 数	行政区域内戸数 (戸)	9,475	9,819	10,446	11,036	11,483
	処理区域内戸数 (戸)	5,728	6,498	7,394	8,268	8,737
	水 洗 化 戸 数 (戸)	5,216	5,705	6,457	7,192	7,965
	普 及 率 (%)	60.5	66.2	70.8	74.9	76.1
人 口	行政区域内人口 (人)	25,310	26,160	27,651	29,026	30,020
	処理区域内人口 (人)	15,233	17,123	19,423	21,499	22,571
	水 洗 化 人 口 (人)	14,014	15,216	17,125	19,162	20,920
	普 及 率 (%)	60.2	65.5	70.2	74.1	75.2
	水 洗 化 率 (%)	92.0	88.9	88.2	89.1	92.7

資料: 地方公営企業決算状況調査

消 防

◆ 消防体制

	火災件数 (件)	救急出動 件数 (件)	常 備			非常備(消防団)			職員数		消火栓 (基)	防火水槽	
			ポンプ車	救急車	その他	ポンプ車	積載車	小型P	常 備	非常備		40t以上	40t未満
			(台)	(台)	(台)	(台)	(台)	(台)	(人)	(人)		(槽)	(槽)
平成21年	18	827	4	4	12	4	8	5	86	246	381	80	6
平成22年	12	858	4	4	12	4	9	5	87	239	385	81	6
平成23年	1	823	4	4	12	4	9	5	90	234	381	86	12
平成24年	8	938	4	4	8	5	9	5	89	231	395	88	12
平成25年	5	996	4	4	8	5	9	5	92	232	401	88	12
平成26年	7	1,030	3	4	8	5	9	5	94	246	415	88	12

資料: 粕屋北部消防署

交 通

◆ 道路整備

単位: km

総 数		平成22年	平成23年	平成24年	平成25年	平成26年
		151.1	151.5	153.9	154.7	157.0
車道改良済	小 計	112.5	113.0	115.4	116.4	118.8
	19.5m以上	0.1	0.1	0.1	0.1	0.1
	13.0m以上	0.4	0.4	0.4	0.4	0.5
	5.5m以上	34.5	35.0	35.8	35.9	36.2
	5.5m未満	77.5	77.5	79.1	80.0	82.0
車道未改良	小 計	38.6	38.5	38.5	38.3	38.2
	5.5m以上	0.1	0.1	0.1	0.1	0.1
	3.5m以上	1.3	1.3	1.3	1.3	1.3
	3.5m未満	37.2	37.1	37.1	36.9	36.8
	内自動車交通不能区間	0.9	0.8	0.8	0.7	0.7
未 舗 装 道		12.0	12.0	12.0	11.9	11.9
改 良 率 (%)		74.5	74.6	75.0	75.2	75.6
舗 装 率 (%)		92.1	92.1	92.2	92.2	92.3

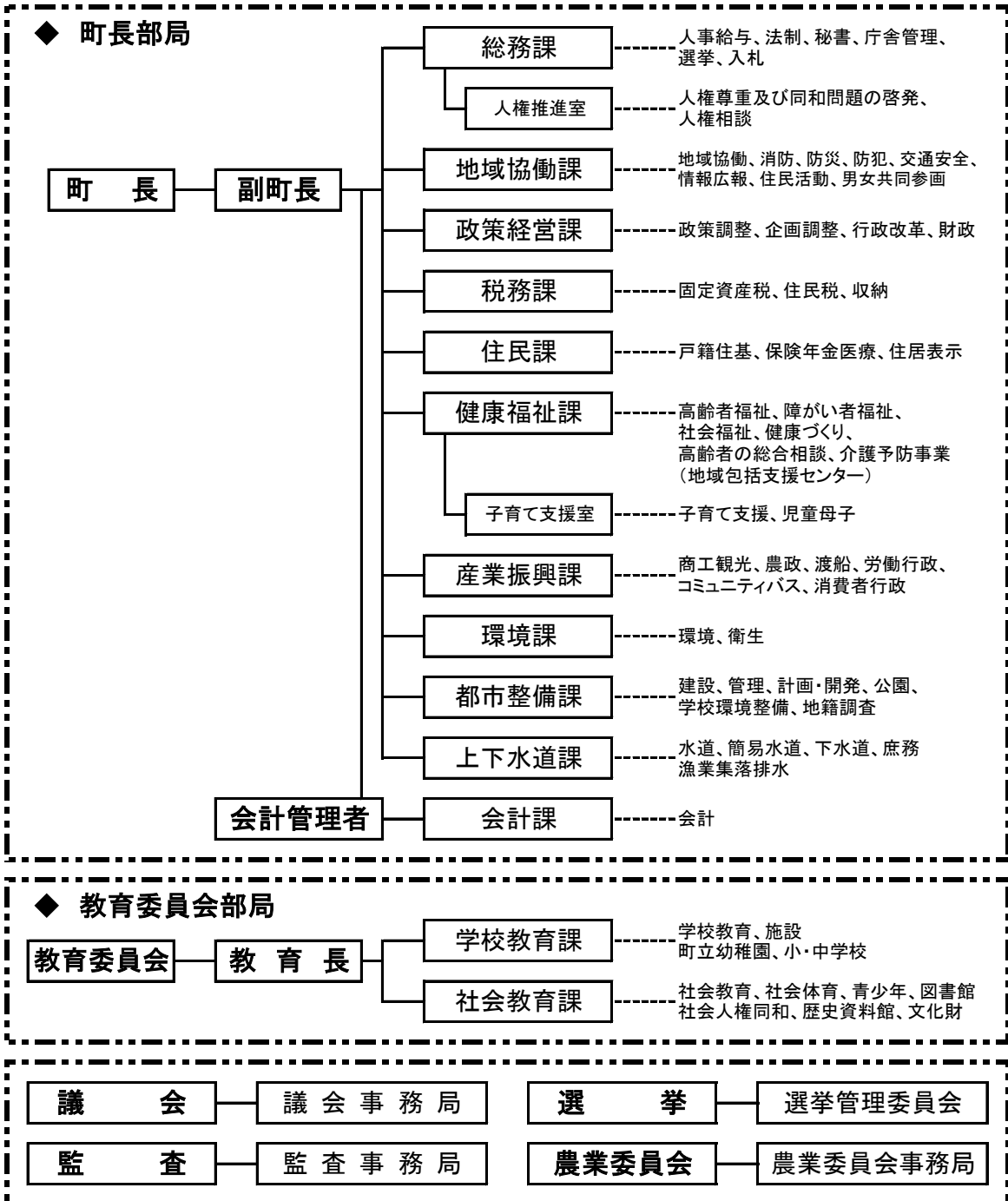
資料: 都市整備課

◆ 交通事故発生状況

	平成22年	平成23年	平成24年	平成25年	平成26年
件 数	285	264	280	285	288
死 者(人)	0	2	0	0	0
傷 者(人)	368	349	388	387	409

資料: 交通年鑑

行政機構図



新宮町議会議員名簿

任期：平成27年5月1日から平成31年4月30日まで

議席	議員名	当選回数	党派	議席	議員名	当選回数	党派
1	上畝地 白馬	1	無所属	8	松井 和行	4	無所属
2	森 秀司	1	無所属	9	横大路 政之	4	無所属
3	安武 寛憲	1	無所属	10	田村 征司	4	無所属
5	庵原 伸一	1	無所属	11	牧野 真紀子	5	無所属
6	大牟田 直人	1	無所属	12	○矢山 尚司	2	無所属
7	高木 義輔	3	無所属	13	◎北崎 和博	4	無所属

◎議長、○副議長

公 共 施 設 一 覧 表

官 公 署 等

新宮町役場 …… 緑ヶ浜一丁目1-1 …… 962-0231	そびあしんぐう …… 上府1121-1 …… 962-5555
シーオーレ新宮 …… 下府425-1 …… 962-5111	相島診療所 …… 相島1401 …… 962-4361
○社会教育課 …… 962-5111	渡船新宮待合所 …… 湊437-2 …… 962-0482
○健康福祉課健康担当 …… 962-5151	渡船相島待合所 …… 相島1382-2 …… 963-0340
○図書館 …… 962-5500	新宮小学校学童保育所 …… 下府三丁目12-2 …… 963-1131
○歴史資料館 …… 962-5511	新宮東小学校学童保育所 …… 上府1151-1 …… 962-4139
ボランティアセンター …… 緑ヶ浜四丁目3-1 …… 962-1222	立花小学校学童保育所 …… 立花口1072-1 …… 963-0450
社会福祉センター …… 緑ヶ浜四丁目3-1 …… 963-0921	JR福工大前駅自転車駐車場 …… 美咲二丁目7-10 …… 963-3334

幼 稚 園 ・ 保 育 所

新宮幼稚園 …… 緑ヶ浜一丁目1-3 …… 962-1275	立花幼稚園 …… 大字原上133-2 …… 962-0808
新宮東幼稚園 …… 上府1152-2 …… 962-4323	相島保育所 …… 相島1376-1 …… 962-0021

学 校

新宮小学校 …… 下府三丁目12-1 …… 963-0025	新宮中学校相島分校 …… 相島735 …… 963-0150
新宮東小学校 …… 上府1151-1 …… 963-1777	福岡県立新宮高等学校 …… 緑ヶ浜一丁目12-1 …… 962-2935
立花小学校 …… 立花口1072-3 …… 963-0300	福岡県立粕屋新光園 …… 緑ヶ浜四丁目2-1 …… 962-2231
相島小学校 …… 相島296-1 …… 963-0225	福岡県立福岡特別支援学校 …… 緑ヶ浜四丁目1-1 …… 963-0031
新宮中学校 …… 下府二丁目1-1 …… 963-0035	

そ の 他

粕屋北部消防署新宮分署 …… 緑ヶ浜一丁目1-2 …… 962-1197	新宮郵便局 …… 下府三丁目19-5 …… 962-1800
粕屋警察署新宮交番 …… 中央駅前一丁目1-28 …… 963-0110	新宮浜簡易郵便局 …… 新宮245 …… 962-2008
	相島簡易郵便局 …… 相島1374 …… 962-3000

平成27年5月現在