

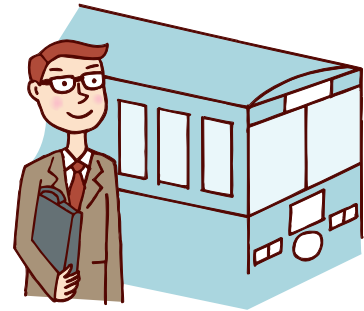
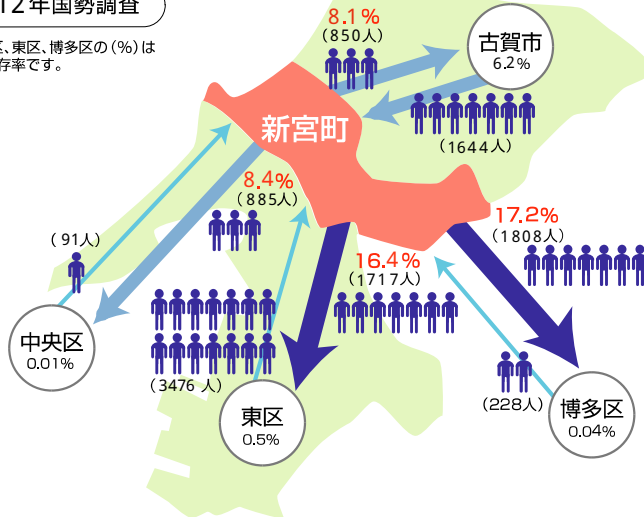
通勤圏

新宮町から町外へ通勤する場合、その行き先の多くが福岡市博多区と東区となっています。しかし、地図には表記されていませんが、人数ベースで見た時、新宮町から福岡市への通勤者が4,672人*であるのに対して、福岡市から新宮町への通勤者は4,192人*となっています。新宮町は周辺自治体から多くの通勤者を受け入れていることがうかがえます。自治体同士の結びつきをみると、新宮町の通勤依存率は、古賀市(8.1%)よりも福岡市(44.5%*)の方が高く、古賀市よりも福岡市との結びつきが強いといえます。

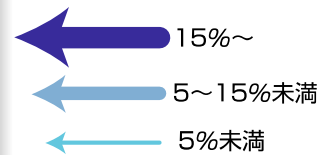
★福岡市の数値は7区合計の数値です。

資料:平成12年国勢調査

※古賀市、中央区、東区、博多区の(%)は新宮町への依存率です。



凡例
〈依存率〉



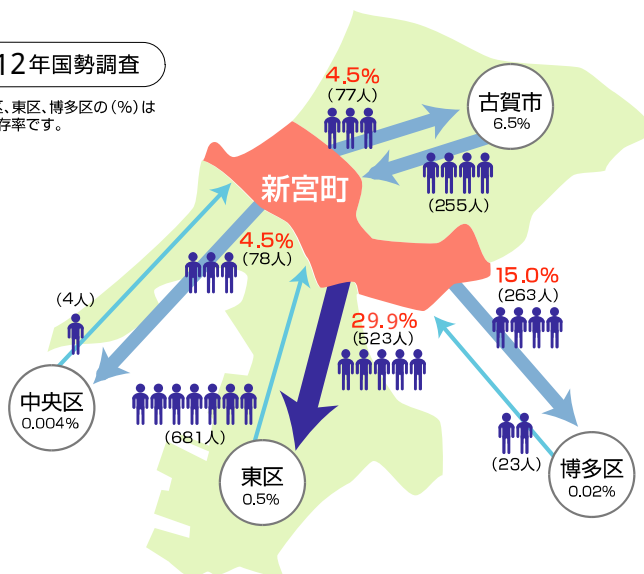
通学圏

新宮町からの15歳以上の通学者は、福岡市が1,000人*で古賀市が77人となっています。通学依存率においても古賀市(4.5%)に対し、福岡市(57.1%*)は約13倍に達しており、通勤者以上に古賀市よりも福岡市との結びつきが強くなっています。

★福岡市の数値は7区合計の数値です。

資料:平成12年国勢調査

※古賀市、中央区、東区、博多区の(%)は新宮町への依存率です。



凡例
〈依存率〉

