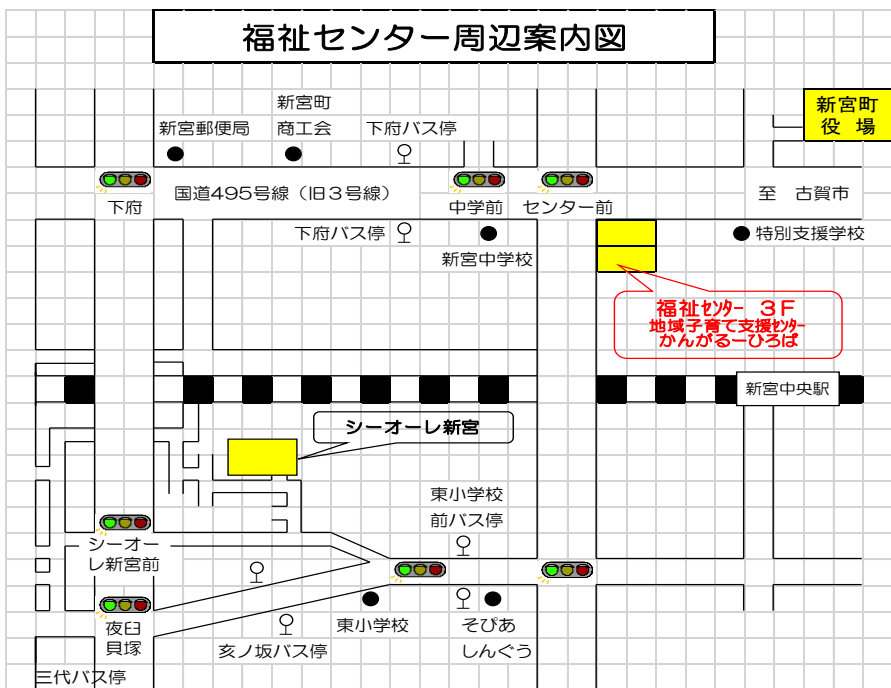


「のんびり」、「ゆったり」、「自由に」、「気軽に」あそびにきてね！

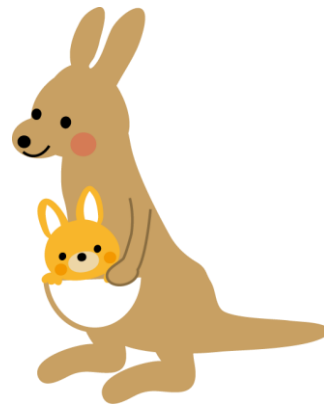
子育て支援センター「かんがるーひろば」は、乳幼児とその保護者が気軽に来て、おしゃべりしたり、親子で一緒に遊んだりするひろばです。子育て中の親子がつどい、交流し、情報交換をして共に考える「仲間の輪」づくりをしてみませんか！

### 福祉センター周辺案内図



## 新宮町

# 地域子育て支援センター かんがるーひろば



- 対象** 原則0～3歳までのお子様とその保護者  
※0～3才の対象児がいる場合、幼稚園・保育園の兄弟児利用可  
小学生以上の利用不可
- 開所日** 毎週火～土曜日
- 休所日** 日、月、祝祭日、年末年始（12/28～1/4）
- 開所時間** 9：30～15：30
- 場所** 新宮町福祉センター3階
- 住所** 新宮町緑ヶ浜4-3-1
- TEL** 963-0134

## 利用方法

### 初めての方、更新の方（1年毎に更新します）

利用登録票の記入をお願いします。利用カードを発行します。

幼稚園・保育園の年少児（3歳）より大きいお子さんの登録は不要です。

### 遊びに来たら

カウンターに利用カードを出してください。

帰るときはカードを持ち帰ります。

幼稚園・保育園の年少児より大きいお子さんは、所定の用紙にご記入ください。

### 幼稚園・保育園に通う年少（3歳）以上のお子様の利用について

かんがるーひろばは原則0～3歳までのお子様とその保護者が対象ですが、0～3歳の弟妹児が一緒の時は幼稚園・保育園児も利用できます。

また土曜日は幼稚園・保育園児のみでも保護者と一緒に利用できます。

※ひろばでは小さい赤ちゃんもたくさん遊んでいます。走らないでください。激しい動きや大きな声は控えましょう。保護者の方の目配り・気配りをお願いします。



## 利用時のお約束 皆さんが気持ちよく過ごせるよう次のことにご協力下さい。

○親子で遊ぶひろばです。お子さんを一人にせずに親子で安全に気を付けて遊びましょう。

○遊んだあとは片づけてから、次のおもちゃで遊びましょう。

○オムツ替えと授乳は階段横の和室をご利用ください。  
多目的トイレも利用できます。

○お手洗いなどお子さんと離れる時はスタッフにお声掛けください。

○飲食はできません。（お茶はOK）2階の休憩室を利用して下さい。  
休憩室では公共のマナーを守りましょう。

○おもちゃを口にしたりした時は消毒をします。ので、所定の箱に入れて下さい。

○ごみやオムツはお持ち帰りください。

○体調が悪い時は感染を広めないためにご利用をご遠慮いただいています。

○大広間のステージには上がらないようにしましょう。

○イベント時の写真を広報誌等に掲載することがあります。ご了承ください。