

# 新宮町立図書館活動報告

【令和2年12月1日作成】

## ★令和2年 11月 利用状況

開館日数(日)	24
予約(件)	1,008
カウンター受付	449
インターネット受付	559
新規登録者総数(人)	75
町内	55
町外	20
一日平均利用者数(人)	166.8
一日平均貸出冊数(冊)	1,012.9
調べもの机利用(人) (2時間ごとの延べ人数)	利用停止中 一日平均 0.0

## ★令和2年 11月 蔵書管理状況

図書(冊)	総数	154,144
	一般図書	90,066
	児童図書	56,392
	雑誌	7,686
AV資料(点)	総数	3,103
	CD	2,409
	DVD	665
	CD-ROM	29

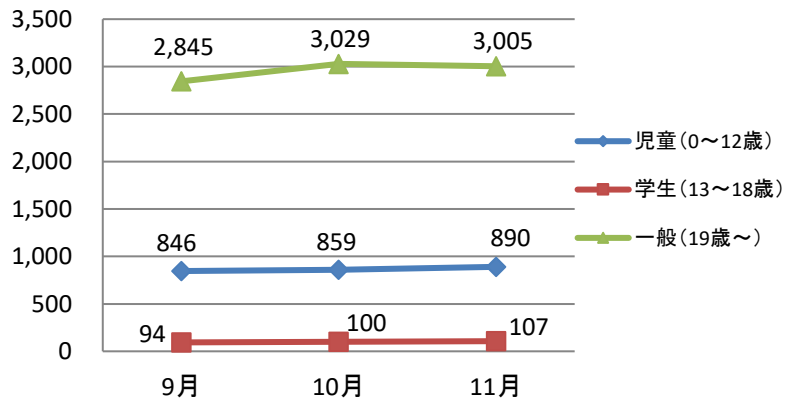
## JR新宮中央駅 図書返却ポスト 11月利用状況(29日間)

716冊・延べ197人(1日平均24.7冊・延べ6.8人)

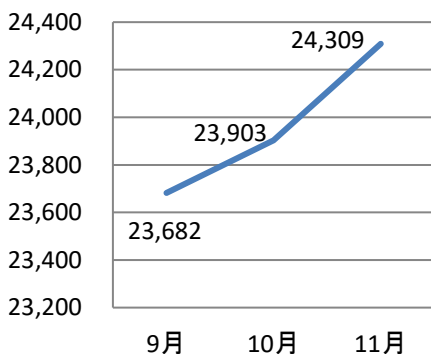
利用者人数



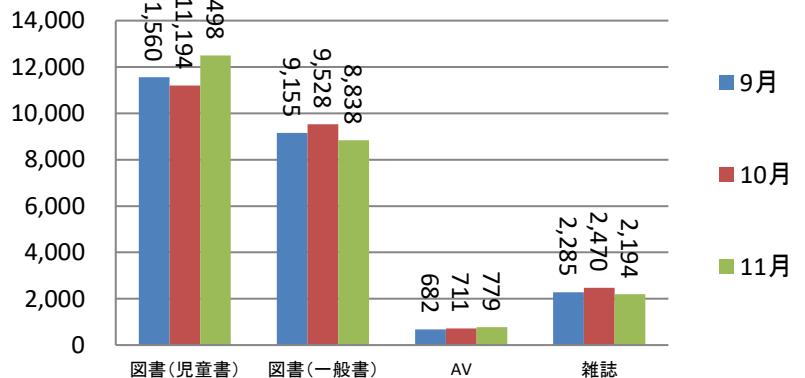
利用者人数 内訳



貸出冊数



貸出冊数 詳細



## ★11・12月の行事

		11月	12月
定例	赤ちゃん向けおはなし会(毎月第1金曜日) ボランティアによる読みきかせ	当面の間中止(新型コロナウイルス感染拡大防止のため)	
	幼児向けおはなし会(毎週土曜日) 司書とボランティアとの協働で、読みきかせや語りなどを実施。	7・14・21・28日 子ども22人・大人11人	5・12・19・26日予定 (12日は新宮東中の生徒さんが読み手をする予定)
		10月17日から再開。感染防止対策として、時間を10分短縮し20分間・参加人数を5組に制限・参加者名(連絡先)の記録・読み手はマウスシールドを着用し、2人まで。	
	相島出張貸出(毎月第2水曜日) きずな館での貸し出しと、保育所・小学校でのおはなし会	11日 17人利用	9日予定
	ブックスタート(毎月7か月児相談時) 司書が保護者と赤ちゃんに、赤ちゃん絵本の説明と読みきかせをして、絵本2冊をプレゼント。	26日 29組参加	24日予定
資料整理日(毎月最終水曜日・休館)	25日実施	23日予定	

図書館見学 受入れ(立花小学校2年生) 児童26人・引率2人予定	12月4日予定
----------------------------------	---------

### ■読書週間中(10月27日～11月9日)の行事 標語「ラストページまで駆け抜けて」

※例年実施している「図書館まつり」は、今年度は行いません。

本の福袋: 司書が薦める本をテーマごとにセットし、袋に入れて貸し出す。	10月31日～ 無くなり次第終了	児童42袋・大人14袋
手作りしおりセット配布: 自分で作れるしおりセットをカウンターで配布する。	配布期間 10月27日～11月8日	300セット
雑誌付録プレゼント: 図書館で購入している雑誌の付録をセットにして抽選でプレゼント。	応募期間 10月27日～11月8日	応募総数 児童85人・大人145人

### ■年末年始の休館: 12月28日(月)～令和3年1月4日(月)

休館にともなう貸出期間・貸出冊数の変更

【図書・雑誌】 12月12日～27日 : 貸出期間2週間→3週間、貸出冊数10冊→20冊

【CD・DVD】 12月19日～27日 : 貸出期間1週間→2週間、貸出点数は変更ありません(2点まで)

### ■新型コロナウイルス感染拡大防止の対策 【期間】8/1～当面の間

開館時間短縮: 10時～17時(通常は10時～18時)

段階的なサービス※1の再開

#### 「段階的なサービス」※1の内容

【利用できるサービス】 貸出・返却(図書返却ポストも利用可)・予約・閲覧席の利用(10席に制限、本・雑誌・新聞の閲覧)・資料の複写サービス、利用者用インターネット端末の利用(30分間まで)、レファレンス(調べもののお手伝い)

【利用できないサービス(長時間の滞在)】 館内でのDVD視聴、調べもの机の利用