

新宮町立図書館活動報告

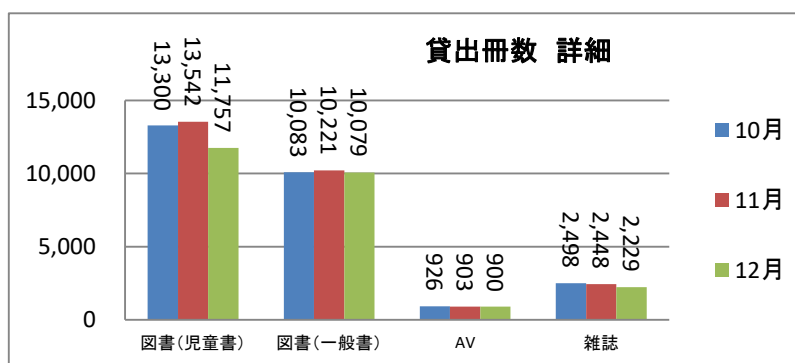
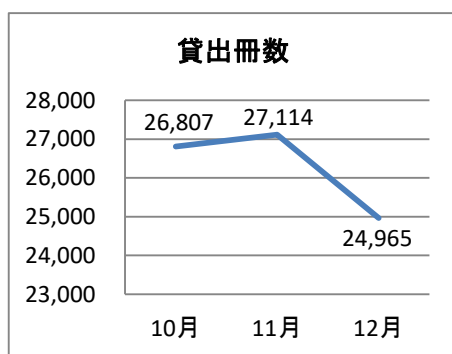
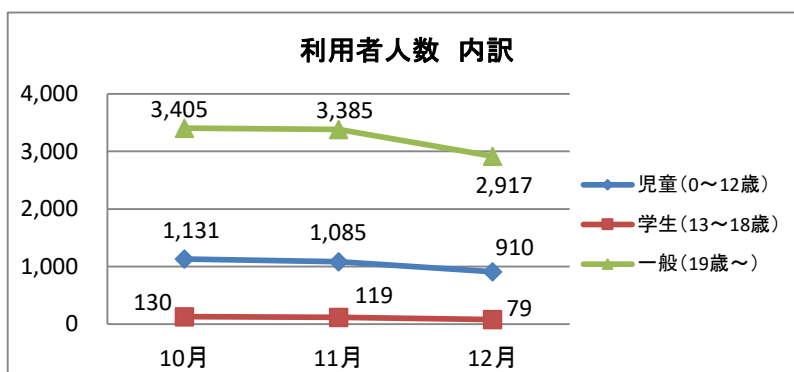
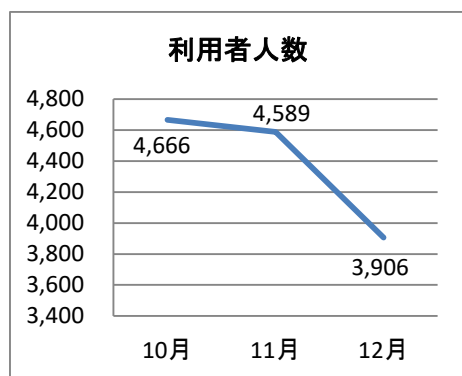
【令和2年1月7日作成】

★令和元年 12月 利用状況

開館日数(日)	22
予約(件)	893
カウンター受付	431
インターネット受付	462
新規登録者総数(人)	59
町内	48
町外	11
一日平均利用者数(人)	177.5
一日平均貸出冊数(冊)	1,134.8
調べもの机利用(人) (2時間ごとの延べ人数)	317 一日平均 14.4

★令和元年 12月 蔵書管理状況

図書(冊)	総数	154,390
	一般図書	90,583
	児童図書	55,799
	雑誌	8,008
AV資料(点)	総数	3,129
	CD	2,480
	DVD	620
	CD-ROM	29



★令和元年 12月 行事報告

	行事名	回数	児童(人)	一般(人)	計	内容
定例	赤ちゃんおはなし会(毎月第①金曜日)	1	8	7	15	ボランティアによる読みきかせ
	幼児向けおはなし会(毎週土曜日)	3	25	7	32	ボランティアと司書による読みきかせ
	相島出張貸出(毎月第②水曜日)	1	3	17	20	図書貸出、保育所・小学校での読みきかせと工作
	ブックスタート(7か月児相談時)	1	—	22	22	司書が保護者と赤ちゃんに、赤ちゃん絵本の説明と読みきかせをして、絵本2冊をプレゼント。

※年末年始の休館：12/28(土)~1/4(土)

※年末の貸出冊数と貸出期限：貸出冊数 10冊→20冊・貸出期限 2週間→3週間

★令和2年1月 行事予定

定例	赤ちゃん向け・幼児向けおはなし会、相島出張貸出、ブックスタート
----	---------------------------------

※曝書(資料特別整理)による休館：2/4(火)~2/13(木)

※曝書前1/21から2/2までの貸出冊数と貸出期限：貸出冊数 10冊→20冊・貸出期限 2週間→3週間