

新 資 料 編

S H I N G U

公共施設一覧表

官公署等

新宮町役場	緑ヶ浜一丁目1-1	962-0231	そびあしんぐう	上府1121-1	962-5555
シーオーレ新宮	下府425-1	962-5111	相島診療所	相島1401	962-4361
○社会教育課		962-5111	渡船新宮待合所	湊437-2	962-0482
○健康福祉課健康係		962-5151	渡船相島待合所	相島1382-2	963-0340
○図書館		962-5500	新宮東小学校学童保育所	上府1151-1	963-1131
○歴史資料館		962-5511	新宮小学校学童保育所	下府840	962-4139
ボランティアセンター	緑ヶ浜四丁目3-1	962-1222	筑前新宮駅自転車駐車場	美咲二丁目7-10	963-3334
社会福祉センター	緑ヶ浜四丁目3-1	963-0921			

幼稚園・保育所

新宮幼稚園	緑ヶ浜一丁目1-3	962-1275	立花幼稚園	立花口1072-1	962-0808
新宮東幼稚園	上府1152-2	962-4323			

学 校

新宮小学校	下府841	963-0025	新宮中学校相島分校	相島735	963-0150
新宮東小学校	上府1151-1	963-1777	福岡県立新宮高等学校	緑ヶ浜一丁目12-1	962-2935
立花小学校	立花口1072-3	963-0300	福岡県立粕屋新光園	緑ヶ浜四丁目2-1	962-2231
相島小学校	相島296-1	963-0225	福岡県立福岡養護学校	緑ヶ浜四丁目1-1	963-0031
新宮中学校	上府1592-860	963-0035			

そ の 他

粕屋北部消防署新宮分署	緑ヶ浜一丁目1-2	962-1197	新宮郵便局	下府603-2	962-1800
粕屋警察署新宮交番	緑ヶ浜四丁目3-22	963-0110	新宮浜簡易郵便局	新宮245	962-2008

平成17年2月末現在

土地利用	
◆課税地目別面積	1
人 口	
◆世帯数及び人口	1
◆人口動態の推移	1
◆人口ピラミッド	2
産 業	
◆産業分類別就業人口	3
◆農業／行政区別農家数・農家人口・経営耕地面積	3
◆経営耕地規模別農家数	3
◆漁業／年齢別漁業従業人口	3
◆漁業隻数	3
◆工業／従業者規模別(4人以上)事業所数	4
◆製造業産業中分類別事業所数	4
◆商業／卸売・小売業	4
教 育	
◆児童・生徒数・学級数の推移	5
◆シーオーレ新宮施設利用状況	5
◆図書館資料蔵書管理状況	5
◆そびあしんぐう利用者数	5
医療・保健福祉	
◆国民健康保険	6
◆国民年金給付状況	6
◆医療関係施設数	6
◆基本健康診査受診状況	6
生活環境	
◆ごみ処理状況	7
◆し尿処理状況	7
◆上水道普及状況	7
◆公共下水道普及状況	7
消 防	
◆消防体制	8
交 通	
◆道路整備	8
◆交通事故発生状況	8
財 政	
◆一般会計歳入決算額	9
◆一般会計歳出決算額	9
行政機構図・新宮町議会議員名簿	10
公共施設一覧表	11

土地利用

◆課税地目別面積

単位：ha

	総数	田	畑	宅地	山林	原野	雑種地他
平成12年	1,128.6	99.6	378.0	356.4	179.2	40.4	75.0
平成13年	1,127.5	99.4	373.7	357.9	178.8	41.5	76.2
平成14年	1,125.7	98.8	371.8	360.9	178.4	40.5	75.3
平成15年	1,118.3	97.2	370.5	361.9	178.5	40.4	69.8
平成16年	1,124.3	97.0	368.2	364.4	178.3	40.7	75.7

資料：税務課

人口

◆世帯数及び人口

	新宮町			総世帯 (世帯)	面積 (km ²)	人口密度 (人/km ²)
	総人口(人)					
	男	女				
昭和30年	8,098	3,904	4,194	1,439	19.05	425
昭和35年	8,420	4,143	4,277	1,783	19.05	442
昭和40年	9,219	4,597	4,622	2,056	19.05	484
昭和45年	10,824	5,360	5,464	2,650	19.05	568
昭和50年	12,429	6,291	6,138	3,444	19.05	652
昭和55年	13,863	7,085	6,778	4,400	19.06	727
昭和60年	14,954	7,530	7,424	4,782	19.07	784
平成2年	15,493	7,632	7,861	5,025	18.88	821
平成7年	19,227	9,354	9,873	6,333	18.88	1,018
平成12年	22,431	10,901	11,530	7,731	18.87	1,188
平成17年	23,529	11,476	12,053	8,314	18.91	1,244

資料：昭和30年～平成12年は国勢調査。平成17年は2月末日現在の住民基本台帳

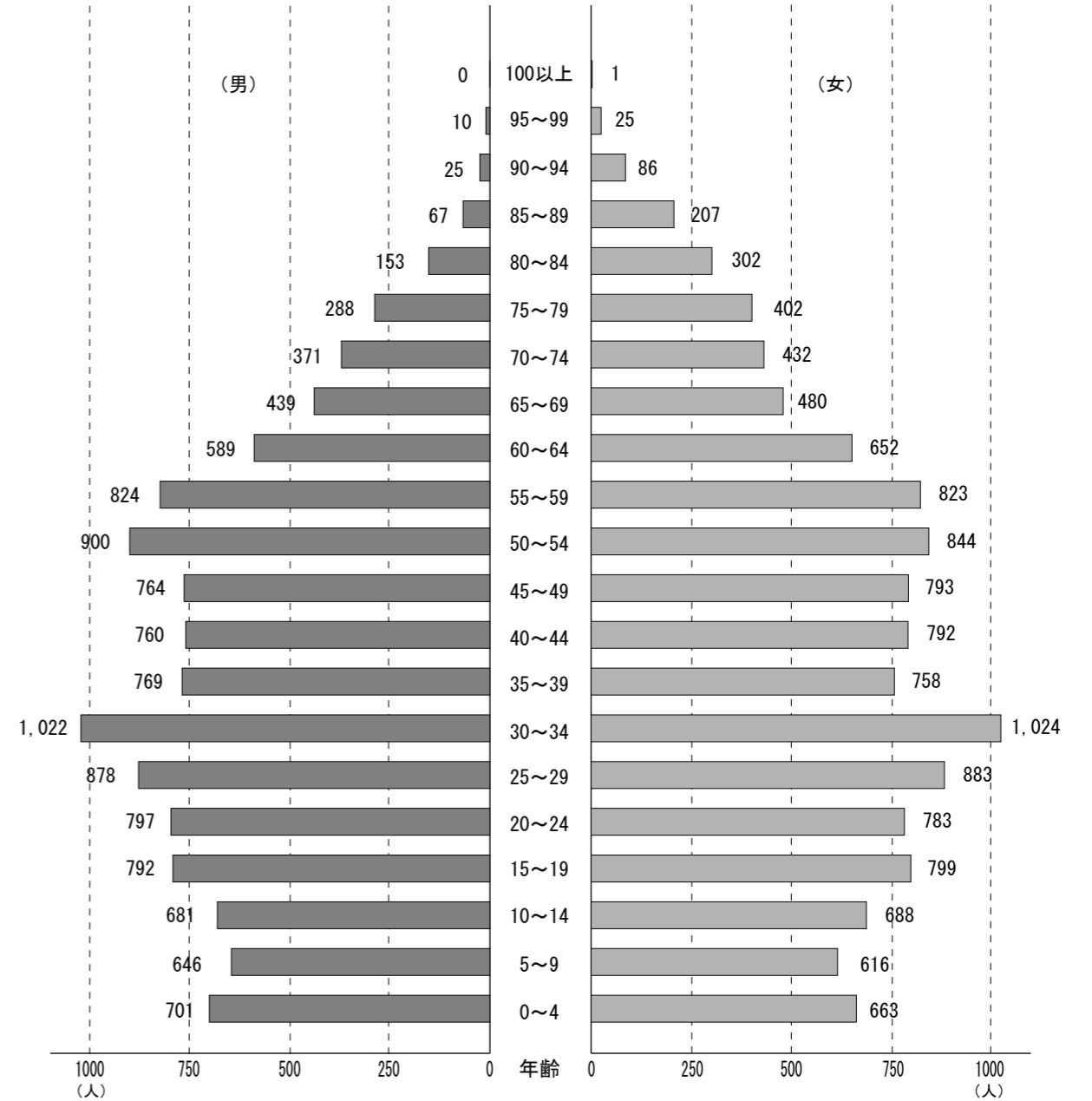
◆人口動態の推移

単位：人

年度	社会動態			自然動態			人口増減
	転入	転出	社会増加	出生	死亡	自然増加	
平成3年	2,205	1,283	922	206	117	89	1,011
平成6年	2,106	1,470	636	213	100	113	749
平成9年	1,872	1,669	203	236	97	139	342
平成12年	1,745	1,683	62	272	106	166	228
平成15年	1,718	1,639	79	258	159	99	178

資料：住民基本台帳（4月1日～3月31日）

◆人口ピラミッド



平成17年2月末日現在

産業

◆産業分類別就業人口

単位：人

年次	性別	総数	第1次産業			第2次産業			第3次産業						分類不能
			農業	林業	漁業	鉱業	建設業	製造業	卸売・小売業 飲食店	金融・保険業 不動産業	運輸・通信業	電気・ガス 熱供給 水道業	サービス業	公務 (他に分類 されないもの)	
昭和55年	総数	6,538	660	6	198	1	636	1,256	1,409	162	871	40	1,101	198	-
	男	4,135	305	5	195	1	519	733	765	67	820	33	536	156	-
	女	2,403	355	1	3	-	117	523	644	95	51	7	565	42	-
昭和60年	総数	7,029	605	2	173	2	571	1,276	1,539	217	1,084	38	1,286	235	1
	男	4,412	298	1	167	2	476	738	807	87	1,021	32	605	177	1
	女	2,617	307	1	6	-	95	538	732	130	63	6	681	58	-
平成2年	総数	7,431	453	-	153	1	626	1,352	1,620	252	1,035	37	1,566	317	19
	男	4,564	229	-	145	1	511	770	805	112	949	30	765	240	7
	女	2,867	224	-	8	-	115	582	815	140	86	7	801	77	12
平成7年	総数	9,139	434	1	137	4	775	1,570	2,160	339	1,050	66	2,181	358	64
	男	5,606	221	1	132	4	645	894	1,175	170	955	59	1,049	261	40
	女	3,533	213	-	5	-	130	676	985	169	95	7	1,132	97	24
平成12年	総数	10,488	336	1	104	3	887	1,715	2,457	438	1,129	84	2,872	359	103
	男	6,378	176	1	102	1	771	1,041	1,302	222	966	77	1,399	267	53
	女	4,110	160	-	2	2	116	674	1,155	216	163	7	1,473	92	50

資料：国勢調査

農業 / 行政区別農家数・農家人口・経営耕地面積

単位：世帯、人、a

行政区	平成7年					平成12年				
	農家数	農家人口	田	畑	樹園地	農家数	農家人口	田	畑	樹園地
的野	12	59	445	52	790	11	57	410	86	897
立花口	58	261	1,862	678	2,053	51	212	1,671	319	1,453
原上	53	286	597	450	4,673	47	228	394	494	3,785
三代	40	195	427	413	4,579	38	192	485	395	3,379
上府	57	287	2,016	998	2,341	48	225	1,626	231	1,370
夜臼1	16	76	55	318	127	11	51	55	175	264
下府1・2	27	119	855	274	40	24	104	702	197	70
新宮	7	33	202	88	-	6	23	116	15	-
湊	37	181	2,056	320	1	37	175	1,890	385	15
相島	10	34	98	45	42	4	13	-	22	38
新宮町合計	317	1,531	8,613	3,636	14,646	277	1,280	7,349	2,319	11,271

資料：農林業センサス

農業 / 経営耕地規模別農家数

単位：戸

年次	計	例外規定	0.5ha未満	0.5ha~1.0ha	1.0ha~1.55ha	1.5ha~2.0ha	2.0ha以上
昭和55年	452	-	137	94	59	51	111
昭和60年	422	1	150	85	70	42	74
平成2年	350	3	121	96	51	35	44
平成7年	312	4	134	74	50	25	25
平成12年	277	7	116	76	41	16	21

資料：農林業センサス

漁業 / 年齢別漁業従業人口

単位：人

年齢	昭和57年	昭和63年	平成5年	平成10年
15~19歳	1	1	0	0
20~24歳	9	4	2	0
25~29歳	6	8	3	0
30~34歳	16	7	9	2
35~39歳	10	13	5	8
40~44歳	18	13	14	6
45~49歳	27	17	10	13
50~54歳	36	19	17	9
55~59歳	36	31	16	15
60~64歳	11	32	34	15
65歳以上	21	19	49	64
計	191	164	159	132

資料：漁業センサス

漁業 / 漁業隻数

単位：隻

年次	合計	無動力船	船外機付船	動力船				
				計	1t未満	1~3t	3~5t	5t以上
平成11年	120	-	23	97	-	24	71	2
平成12年	112	-	21	91	-	20	69	2
平成13年	119	-	24	95	-	23	70	2
平成14年	118	-	23	95	-	23	70	2
平成15年	117	-	27	90	-	19	69	2

資料：福岡農林水産統計年報

工業 / 従業者規模別(4人以上)事業所数

単位：件

事業所数	平成10年	平成11年	平成12年	平成13年	平成14年
事業所数	77	71	76	73	68
4~9人	31	23	26	22	16
10~19人	11	13	19	17	17
20~29人	14	15	14	15	15
30~49人	6	4	3	4	4
50~99人	7	7	10	8	9
100~299人	7	7	3	5	4
300人以上	1	2	1	2	3

資料：工業統計調査

工業 / 製造業産業中分類別事業所数

単位：件

分類	平成10年	平成11年	平成12年	平成13年	平成14年
食品	24	23	22	24	23
飲料・たばこ・飼料	1	1	1	1	1
繊維工業製品	1	-	-	-	-
衣服・その他の繊維製品	2	2	3	3	1
木材・木製品	1	3	2	2	2
家具・装備品	2	1	1	1	1
パルプ・紙・紙加工品	2	2	2	2	2
出版・印刷・同関連品	2	4	4	4	3
化学工業製品	1	1	2	2	2
石油製品・石炭製品	3	3	3	3	3
プラスチック製品	4	4	4	4	4
ゴム製品	1	1	1	1	1
窯業・土石製品	5	4	5	6	5
鉄鋼	3	4	2	2	2
金属製品	9	6	12	8	7
一般機械器具	7	4	4	3	4
電気機械器具	5	3	3	3	2
輸送用機械器具	4	5	4	4	4
その他の製品	-	-	1	-	1
合計	77	71	76	73	68

資料：工業統計調査

商業 / 卸売・小売業

単位：件、人、百万円

年次	総計			卸売業			小売業		
	商店数	従業者数	年間商品販売額	商店数	従業者数	年間商品販売額	商店数	従業者数	年間商品販売額
平成3年	245	1,803	93,685	55	947	71,037	190	856	22,648
平成6年	277	2,306	110,711	62	842	79,284	215	1,464	31,427
平成9年	351	3,993	166,804	81	1,740	121,513	270	2,253	45,291
平成11年	324	3,520	160,158	81	1,298	118,368	243	2,222	41,790
平成14年	305	3,496	158,456	93	1,490	118,223	212	2,006	40,233

資料：商業統計調査

教育

◆児童・生徒数・学級数の推移

○町立幼稚園

単位：学級、人

施設名	学級数	平成12年	平成13年	平成14年	平成15年	平成16年
		園児数	192	194	172	186
新宮幼稚園	7	8	9	8	8	
新宮東幼稚園	学級数	5	8	10	9	10
	園児数	146	202	201	198	218
立花幼稚園	学級数	3	3	3	3	3
	園児数	35	37	34	44	41
計	学級数	15	19	22	20	21
	園児数	373	433	407	428	442

資料：学校基本調査

○小学校

単位：学級、人

施設名	学級数	平成12年	平成13年	平成14年	平成15年	平成16年
		生徒数	984	951	897	848
新宮小学校	28	27	27	26	24	
新宮東小学校	学級数	17	18	19	20	21
	生徒数	540	581	633	646	655
立花小学校	学級数	6	6	6	6	6
	生徒数	127	123	132	134	146
相島小学校	学級数	3	3	4	4	4
	生徒数	7	7	9	9	8
計	学級数	54	54	56	56	55
	生徒数	1,658	1,662	1,671	1,637	1,566

資料：学校基本調査

○中学校

単位：学級、人

施設名	学級数	平成12年	平成13年	平成14年	平成15年	平成16年
		生徒数	902	902	892	870
新宮中学校	25	25	24	24	23	
相島分校	学級数	3	3	3	3	3
	生徒数	7	7	4	5	5
計	学級数	28	28	27	27	26
	生徒数	909	909	896	875	832

資料：学校基本調査

◆シーオーレ新宮施設利用状況

施設名	利用者数	平成11年度		平成12年度		平成13年度		平成14年度		平成15年度	
		月平均	月平均	月平均	月平均	月平均	月平均	月平均	月平均		
生活館等(人)	68,402	5,700	83,943	6,995	69,750	5,813	79,304	6,609	86,213	7,184	
利用者数(人)	62,966	5,247	63,466	5,289	66,385	5,532	70,369	5,864	88,161	7,347	
図書館 登録者数(人)	1,188	99	1,328	111	1,248	104	1,521	127	4,176	348	
貸出数(冊)	211,782	17,648	213,236	17,770	228,557	19,046	244,765	20,397	314,391	26,199	
歴史資料館(人)	4,687	391	4,842	404	4,859	405	4,760	397	4,666	389	

資料：社会教育課

◆図書館資料蔵書管理状況

区分	開館時(平6.6)	平成11年度	平成12年度	平成13年度	平成14年度	平成15年度
一般書(冊)	19,430	43,057	47,555	54,011	59,684	64,071
児童書(冊)	5,310	23,143	25,511	28,395	31,000	33,224
AV資料(点)	260	2,890	3,298	3,675	4,065	4,414
雑誌(冊)	0	7,346	7,567	7,712	7,877	8,116
合計	25,000	76,436	83,931	93,793	102,626	109,825

資料：図書館

◆そびあしんぐう利用者数

単位：人

利用者数	平成14年度	平成15年度
利用者数	128,586	186,004

資料：そびあしんぐう

医療・保健福祉

◆国民健康保険

○件数・費用額(医療費総額)

単位：件、千円

施設名		平成11年度		平成12年度		平成13年度		平成14年度		平成15年度	
		件数	費用額	件数	費用額	件数	費用額	件数	費用額	件数	費用額
一般	入院	854	307,695	823	286,067	726	255,876	711	278,215	798	275,434
	入院外	16,864	239,225	17,064	237,098	17,768	230,693	16,100	203,876	18,564	239,538
	歯科	3,670	65,152	3,763	68,295	3,700	63,491	3,429	58,858	4,177	72,905
	調剤	8,162	55,401	8,895	59,533	9,496	65,020	9,081	66,220	10,428	79,246
	療養費	351	3,884	431	3,576	503	4,287	469	3,685	486	4,487
計	29,901	671,357	30,976	654,569	32,193	619,367	29,790	610,854	34,453	671,610	
退職	入院	269	107,282	260	99,096	244	106,485	217	94,591	266	113,087
	入院外	6,548	83,342	6,908	97,217	7,619	107,364	7,302	102,098	9,015	125,805
	歯科	1,073	20,275	1,218	22,958	1,339	25,376	1,440	26,082	1,666	30,435
	調剤	3,376	26,563	3,803	30,574	4,142	33,812	4,419	38,453	5,450	48,543
	療養費	126	1,070	176	1,604	173	2,039	167	1,772	233	2,319
計	11,392	238,532	12,365	251,449	13,517	275,076	13,545	262,996	16,630	320,189	
老人	入院	1,615	559,292	2,075	764,915	2,128	778,339	1,999	755,238	2,188	882,671
	入院外	28,613	533,624	30,672	514,010	32,175	518,146	33,408	481,612	33,215	446,880
	歯科	3,242	78,937	3,478	75,975	3,633	84,889	3,870	74,756	3,610	65,470
	調剤	15,488	142,674	17,465	160,297	19,272	185,741	21,345	208,813	21,403	204,218
	療養費	338	4,659	445	6,091	544	6,620	757	7,179	2,653	20,436
計	49,296	1,319,186	54,135	1,521,288	57,752	1,573,735	61,379	1,527,598	63,068	1,619,657	

資料：住民課 老健：平成14年10月診療分から制度改正あり

◆国民年金給付状況

年度	被保険者数(人)			収納済額(千円)	受給権者数(人)			年金額(千円)		
	総数	強制加入	任意加入		総数	拠出	福祉	総数	拠出	福祉
平成11年	5,836	5,811	25	269,626	2,499	2,452	47	1,537,943	1,518,579	19,364
平成12年	6,028	6,005	23	265,926	2,638	2,599	39	1,652,668	1,636,600	16,068
平成13年	6,113	6,090	23	2,720,199	2,756	2,725	31	1,743,020	1,730,248	12,772
平成14年	6,275	6,246	29	-	2,900	2,878	22	1,850,520	1,841,456	9,064
平成15年	6,286	6,258	28	-	2,994	2,981	13	1,910,452	1,905,144	5,307

資料：住民課

◆医療関係施設数

施設名	平成12年	平成13年	平成14年	平成15年	平成16年
病院数(施設)	1	1	1	1	1
病床数(ベッド数)	110	110	110	110	110
一般診療所(施設)	15	15	16	16	16
有床診療所	6	6	5	6	6
無床診療所	9	9	11	10	10
病床数(床)	87	87	68	79	79
歯科診療所(施設)	10	10	8	8	8

※病院は病床数(ベッド)が20床以上、診療所は20床未満

資料：健康福祉課

◆基本健康診査受診状況

項目	平成12年	平成13年	平成14年	平成15年	平成16年
対象者数(人)	8,381	8,559	9,702	10,094	14,394
受診者数(人)	1,498	1,484	1,562	1,732	1,929
受診率(%)	17.9	17.3	16.1	17.2	13.4

資料：健康福祉課

生活環境

◆ごみ処理状況

区 分	平成11年	平成12年	平成13年	平成14年	平成15年	
処 理 人 口(人)	21,968	22,353	22,479	22,663	22,839	
ごみ処理量	可燃ごみ(t)	7,992	6,890	7,156	7,547	7,984
	不燃ごみ(t)	761	347	358	344	159
	直接搬入(t)	100	75	63	42	52
	合計	8,879	7,355	7,616	7,973	8,238
一人あたりごみ処理量(kg)	404	329	339	352	361	

資料：環境課

◆し尿処理状況

区 分	平成11年	平成12年	平成13年	平成14年	平成15年	
し尿処理量	し尿(kl)	4,679	4,454	4,230	3,941	3,906
	汚泥(kl)	4,319	4,635	4,584	4,816	4,887
	合計(kl)	8,998	9,089	8,814	8,757	8,793
総人口(人)	21,968	22,353	22,479	22,663	22,839	
総世帯(世帯)	7,596	7,738	7,841	7,936	8,089	
し尿人口(人)	6,091	6,214	5,756	5,118	5,110	
し尿世帯(世帯)	1,964	2,004	1,856	1,648	1,645	
浄化槽人口(人)	内相島分	449	438	434	433	421
	合計	3,844	3,959	4,542	5,230	5,486
浄化槽世帯(世帯)	内相島分	175	174	170	173	172
	合計	1,240	1,277	1,456	1,676	1,758

資料：環境課

◆上水道普及状況

区 分	平成11年	平成12年	平成13年	平成14年	平成15年	
行政区域内人口(人)	22,135	22,373	22,602	22,843	23,019	
給水区域内人口(人)	21,687	21,939	22,172	22,418	22,603	
現在給水人口(人)	21,488	21,745	21,312	21,590	22,112	
計画給水人口(人)	24,300	25,600	25,600	25,600	25,600	
給水率(%)	88.43	84.94	83.25	84.34	86.38	
普及率(%)	99.08	99.12	96.12	98.13	98.19	
給水戸数(戸)	6,435	6,516	6,690	7,322	7,631	
用途別	生活用	165	170	176	183	184
	業務用	3,535	3,703	3,750	3,943	4,074
	無収水量	9	9	7	7	6
	無効水量(m ³ /日)	431	464	389	280	153
一日平均給水量(m ³ /日)	5,307	5,551	5,520	5,622	5,669	
一日最大給水量(m ³ /日)	6,435	7,549	6,401	6,590	6,783	
有収率(%)	91.71	91.48	92.84	94.90	97.20	
負荷率(%)	82.50	73.50	86.20	85.30	83.60	
給水原価(円/m ³)	269.87	272.09	256.69	244.71	262.22	
給水単価(円/m ³)	214.78	214.87	214.06	209.00	205.27	
公称施設能力(m ³ /日)	5,190	7,000	7,900	7,900	7,900	

1,000リットル=1m³

資料：上下水道課

◆公共下水道普及状況

区 分	平成11年	平成12年	平成13年	平成14年	平成15年	
処理区域面積(ha)	179	181	181	181	182	
普及率(%)	9.5	9.6	9.6	9.6	9.6	
戸数	行政区域内戸数(戸)	7,588	7,698	7,848	8,002	8,099
	処理区域内戸数(戸)	3,362	3,394	3,370	3,356	3,312
	水洗化戸数(戸)	3,200	3,247	3,235	3,233	3,195
	普及率(%)	44.3	44.1	42.9	41.9	40.9
人口	行政区域内人口(人)	21,968	22,212	22,441	22,682	22,850
	処理区域内人口(人)	10,273	10,323	10,234	10,112	9,927
	水洗化人口(人)	9,882	9,957	9,894	9,872	9,655
	普及率(%)	46.8	46.5	45.6	44.6	43.4
水洗化率(%)	96.2	96.5	96.7	97.2	97.3	

資料：上下水道課

消 防

◆消防体制

年 次	火災件数(件)	救急出動件数(件)	常 備				非 常 備			職 員 数		消火栓(基)	防火水槽	
			タンク車(台)	ポンプ車(台)	救急車(台)	その他(台)	ポンプ車(台)	積載車(台)	小型P(台)	常備(人)	非常備(人)		40t以上(槽)	40t未満(槽)
平成11年	8	754	3	2	3	12	4	8	10	81	223	277	62	12
平成12年	6	622	3	2	3	12	4	8	5	86	228	277	62	11
平成13年	10	698	3	2	3	12	4	8	5	86	228	306	62	11
平成14年	23	667	4	2	3	12	4	8	5	86	231	309	62	11
平成15年	8	759	4	2	4	11	4	8	5	87	230	322	64	11

資料：粕屋北部消防署

交 通

◆道路整備

区 分	平成11年	平成12年	平成13年	平成14年	平成15年	
総 数	140.1	140.5	142.2	141.2	141.3	
車道改良済	小 計	95.0	96.8	100.2	100.6	100.9
	19.5m以上	0.1	0.1	0.1	—	—
	13.0m以上	1.0	1.0	1.0	0.4	0.4
	5.5m以上	28.7	29.0	29.4	29.7	29.7
車道未改良	小 計	45.2	43.7	42.0	40.6	40.4
	5.5m以上	0.2	0.2	0.2	0.2	0.2
	3.5m以上	1.6	1.4	1.4	1.5	1.5
	3.5m未満	43.4	42.1	40.4	38.9	38.7
うち自動車交通不能区間	1.0	1.0	0.8	0.8	0.8	
未舗装道	24.6	24.6	16.6	16.1	15.4	
改良率(%)	67.81	68.90	70.46	71.25	71.41	
舗装率(%)	82.44	82.49	88.33	88.60	89.10	

資料：建設課

◆交通事故発生状況

区 分	平成11年	平成12年	平成13年	平成14年	平成15年
件 数	452	369	337	333	321
死者(人)	3	1	3	4	1
傷者(人)	568	470	436	432	429

資料：交通年鑑

財政

◆一般会計歳入決算額

単位：千円

・款別	平成11年	平成12年	平成13年	平成14年	平成15年
・歳入総額	9,208,478	10,937,787	10,054,713	7,779,143	7,383,194
・1・町税	3,620,855	3,482,555	3,549,888	3,512,481	3,400,668
・2・地方譲与税	68,853	69,899	74,649	75,901	78,437
・3・利子割交付金	27,038	119,007	143,555	37,492	26,539
・4・地方消費税交付金	216,433	223,201	216,158	202,400	244,066
・5・ゴルフ場利用税交付金	7,110	7,234	7,265	7,016	6,486
・6・特別地方消費税交付金	1,032	416	314	—	—
・7・自動車取得税交付金	47,495	47,953	49,143	45,275	46,177
・8・地方特例交付金	77,022	112,059	116,283	122,786	126,724
・9・地方交付税	1,274,634	1,349,852	1,299,868	1,055,678	791,916
・10・交通安全対策特別交付金	10,095	8,517	8,075	7,348	7,631
・11・分担金及び負担金	71,629	57,066	62,114	64,883	60,051
・12・使用料及び手数料	149,488	177,824	200,133	213,726	209,922
・13・国庫支出金	483,655	815,394	282,803	256,034	256,956
・14・県支出金	281,020	513,838	244,649	241,421	209,248
・15・財産収入	55,813	108,468	93,780	69,751	16,755
・16・寄附金	6,219	8,576	5,543	6,643	8,691
・17・繰入金	1,126,293	1,461,833	485,949	450,078	563,150
・18・繰越金	304,636	340,440	518,745	222,146	218,349
・19・諸収入	99,958	185,055	186,985	161,042	82,428
・20・町債	1,279,200	1,848,600	2,508,814	1,027,044	1,029,000

資料：企画財政課

◆一般会計歳出決算額

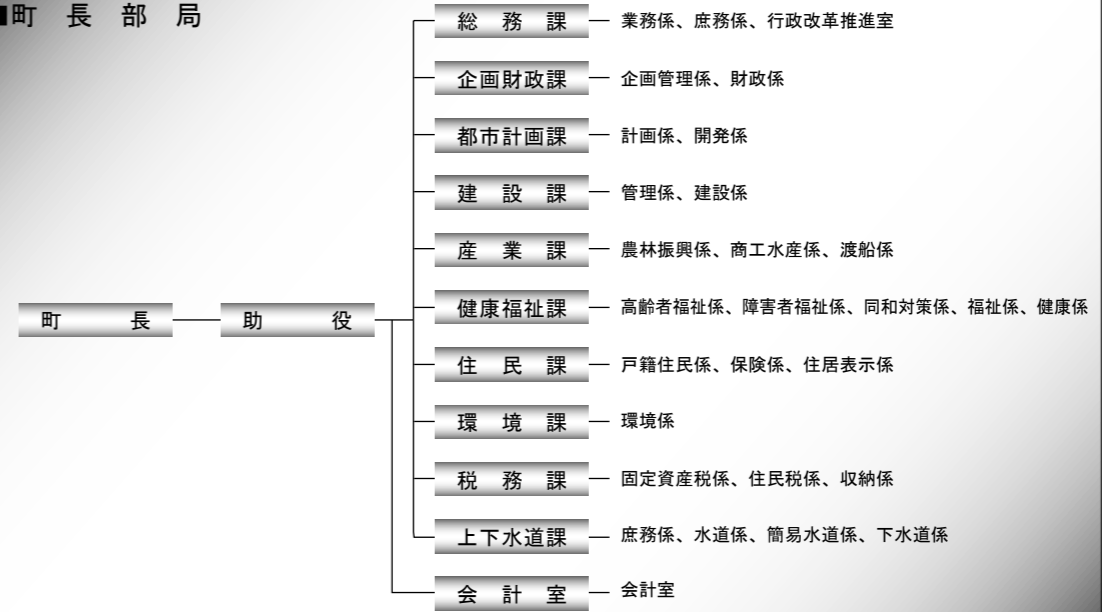
単位：千円

・款別	平成11年	平成12年	平成13年	平成14年	平成15年
・歳出総額	8,868,038	10,419,042	9,832,567	7,560,794	7,105,569
・1・議会費	102,866	103,649	115,629	104,675	106,009
・2・総務費	1,587,730	1,811,259	846,962	1,009,108	881,284
・3・民生費	932,435	914,641	916,857	959,012	962,310
・4・衛生費	584,910	632,782	811,623	862,131	816,868
・5・労働費	—	—	—	15	0
・6・農林水産業費	383,679	1,215,772	306,102	265,834	199,016
・7・商工費	165,141	46,778	31,560	31,112	53,332
・8・土木費	1,080,544	1,078,328	864,150	803,181	960,558
・9・消防費	419,005	488,616	369,404	359,937	397,692
・10・教育費	2,569,558	2,789,734	1,967,181	1,106,899	1,018,286
・11・災害復旧費	55,353	58	9,507	8,494	851
・12・公債費	777,983	804,766	2,186,657	1,317,665	1,103,174
・13・諸支出金	208,834	532,659	1,406,935	732,731	606,189

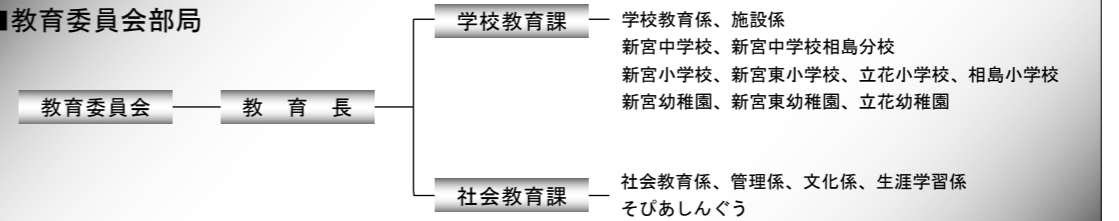
資料：企画財政課

行政機構図

■町長部局



■教育委員会部局



平成17年1月1日現在

新宮町議会議員名簿

任期：平成15年5月1日から平成19年4月30日まで

議席	議員名	当選回数	党派	議席	議員名	当選回数	党派
1	北崎 和博	1	無所属	10	横大路 政之	2	無所属
2	桐島 誠	1	無所属	11	牧野 真紀子	2	無所属
3	田村 征司	1	無所属	12	安部 京子	4	社民党
4	松井 和行	1	無所属	13	田代 昌己	4	無所属
5	篠崎 寅喜	1	無所属	14	赤坂 周	5	無所属
6	船越 孝義	1	無所属	15	洗川 鉄也	7	共産党
7	阿部 秀樹	2	無所属	16	○井上 文喜	3	無所属
8	横尾 千妙	2	公明党	17	◎長崎 武利	4	無所属

◎議長、○副議長